



di: Premoli Giacomo Mirko
 Via Piacenza, 6 – 26013 Crema (CR)
 tel. 0373-256686 fax 0373-256684
 P.Iva 04973560966 - C.F. PRM GMM 65E30 G220R

ARTICOLI TECNICI OLEODINAMICI E PNEUMATICI

ELETTROVALVOLE E VALVOLE PNEUMATICHE Y P C

INDICE DI PRODOTTI ATTUALMENTE IMPORTATI

CONNETTORE MULTIPOLARE SERIE MCS (ATTACCHI 1/8"-1/4")



BOBINE ELETTRICHE E CONNETTORI



BOB 15 (15 mm)

BOB 18 (18 mm)

BOB 22 (22 mm)

CONNETTORI DIN

ELETTROVALVOLE NORMA VDMA 24563 -TAGLIA 02 (18 mm)



SIV 200 ELETTROVALVOLA

SIP 200 VALVOLA PN.

ELETTROVALVOLE NORMA VDMA 24563 -TAGLIA 01 (26 mm)



SIV 300 ELETTROVALVOLA

SIP 300 VALVOLA PN.

ELETTROVALVOLE NORMA ISO 5599/1 - TAGLIA 1



SIV 400 ELETTROVALVOLA

SIP 400 VALVOLA PN.

ELETTROVALVOLE NORMA ISO 5599/1 - TAGLIA 2



SIV 500 ELETTROVALVOLA

SIP 500 VALVOLA PN.

SERIE SN e SNP INTERFACCIA NAMUR



SN 3000 ELETTROVALVOLA
 SNP 3000 VALVOLA PN.
 Corpo 23 mm.- filetto 1/4"

SN 4000 ELETTROVALVOLA
 SNP 4000 VALVOLA PN.
 Corpo 30 mm.- filetto 1/4"

SERIE HLV AD AZIONAMENTO MANUALE



HLV 300

Comando a leva - Fil. 1/8"

HLV 400

Comando a leva - Fil. 1/4"

HLV 500

Comando a leva - Fil. 3/8"

Web Site: www.atopcrema.it - E-mail: info@atopcrema.it



di: Premoli Giacomo Mirko
 Via Piacenza, 6 – 26013 Crema (CR)
 tel. 0373-256686 fax 0373-256684
 P.Iva 04973560966 - C.F. PRM GMM 65E30 G220R

ARTICOLI TECNICI OLEODINAMICI E PNEUMATICI

ELETTROVALVOLE E VALVOLE PNEUMATICHE Y P C



YPC, YONWOO PNEUMATIC CO., azienda Sud - Coreana con standard di altissima qualità e rinomata per l'affidabilità e la tecnologia dei suoi prodotti di pneumatica per Automazione Industriale presenta la gamma di prodotti da noi distribuiti, ulteriormente allargata e migliorata.

Per la serie SF... da 1/8" ed 1/4", importata da diversi anni ed ormai consolidata anche sul mercato italiano, sono stati introdotti i connettori multipolari MCS adatti a creare isole di valvole flessibili, affidabili e particolarmente economici.

Presentiamo sul mercato le serie di elettrovalvole **SCE** e valvole **SCP** per montaggio singolo o manifold (SCE...D) o per il montaggio su sottobase modulare (SCE...B). Queste serie di elettrovalvole sono **intercambiabili dimensionalmente con la serie SY... prodotte da SMC** e si caratterizzano per la compattezza, la elevata portata e la velocità di commutazione che, unite alla ormai nota qualità **YONWOO**, sono destinate al successo commerciale.

Sono state introdotte le linee di valvole ed elettrovalvole con relative sottobasi conformi alle normative **VDMA 24563** nella taglia 01 con corposa 26 mm. e 02 con corpo da 18 mm. e **ISO 5599/1** nella taglia 1 e 2 con pilota a normativa CNOMO per soddisfare le esigenze degli utilizzatori di prodotti normalizzati.

Viene resa disponibile la gamma di valvole ed elettrovalvole **SN** e **SNP** col corpo sia da 23 mm che da 30 mm conformi alla norma NAMUR idonei per attuatori pneumatici per valvole industriali.

Proponiamo sul mercato italiano le valvole a comando manuale della serie **HLV** per cominciare a far conoscere la qualità dei distributori YPC con comando manuale e meccanico.

INDICE DI PRODOTTI ATTUALMENTE IMPORTATI

ELETTROVALVOLE 5/2 E 5/3 SERIE SF... e SOTTOBASI MF...	
	SF 1000 e MF 1500M... Filetto M5 x 0,8
	SF 2000 e MF 2500M... Filetto 1/8"
	SF 4000 e MF 4500M... Filetto 1/4"
	SF 5000 e MF 5500M... Filetto 3/8"
	SF 6000 e MF 6500M... Filetto 1/2"

VALVOLE PNEUM. 5/2 E 5/3 SERIE SFP... e SOTTOBASI MF...	
	SFP 2000 e MF 2500M... Filetto 1/8"
	SFP 4000 e MF 4500M... Filetto 1/4"
	SFP 5000 e MF 5500M... Filetto 3/8"
	SFP 6000 e MF 6500M... Filetto 1/2"

ELETTROVALVOLE 3/2 SERIE SF... e SOTTOBASI MF...	
	SF 1000 e MF 1300M... Filetto M5 x 0,8
	SF 2000 e MF 2300M... Filetto 1/8"
	SF 4000 e MF 4300M... Filetto 1/4"

VALVOLE PNEUM. 3/2 SERIE SF... e SOTTOBASI MF...	
	SFP 2000 e MF 2300M... Filetto 1/8"
	SFP 4000 e MF 4300M... Filetto 1/4"

ELETTROV. SERIE SCE... e SOTTOBASI SCB...	
	SCE 300D MANIFOLD SCE 300B SUB-BASE Filetto 1/8"
	SCE 400D MANIFOLD SCE 400B SUB-BASE Filetto 1/4"

VALVOLE PNEUM. SERIE SCE... e SOTTOBASI SCB...	
	SCEP 300D MANIFOLD SCEP 300B SUB-BASE Filetto 1/8"
	SCEP 400D MANIFOLD SCEP 400B SUB-BASE Filetto 1/4"

Web Site: www.atopcrema.it - E-mail: info@atopcrema.it



di: Premoli Giacomo Mirko
 Via Piacenza, 6 – 26013 Crema (CR)
 tel. 0373-256686 fax 0373-256684
 P.Iva 04973560966 - C.F. PRM GMM 65E30 G220R

ARTICOLI TECNICI OLEODINAMICI E PNEUMATICI

ELETTROVALVOLE PNEUMATICHE YPC 5 vie

SERIE SF 1000 (attacchi M5) - caratteristiche tecniche -

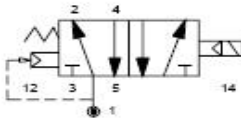


MODELLO

	(SF510) SF1101-IP	(SF520) SF1200-IP	(SF530) SF1303-IP	(SF540) SF1403-IP	(SF550) SF1503-IP
Fluido	aria filtrata 50 micron, con o senza lubrificazione				
Press. esercizio	1,5 ÷ 8 bar	1 ÷ 8 bar	2 ÷ 8 bar	2 ÷ 8 bar	2 ÷ 8 bar
mm ² di passaggio	3,8	3,8	3,0	3,0	3,0
Campo d'impiego	da + 5 °C a + 80 °C				
Tempo di risposta	25 ms od inferiore		35 ms od inferiore		
Freq. di lavoro	5 Hz.		3 Hz.		
Operat. manuale	a pulsante monostabile				
Tensioni standard	24V DC		24V AC		
Toll. tensione	± 10 %				
Classe isolamento	classe F				
Assorbimento	per tensioni AC (4,0 VA)		per tensioni DC (2,5 W)		
Grado protezione	IP 65 con connettore DIN				

NB: SI UTILIZZANO BOBINE ELETTRICHE TIPO BOB 15 (specificare la tensione)

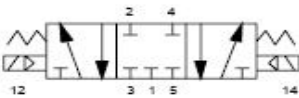
SF1101-IP- 5/2 monostabile
 (OLD CODE: SF 510)



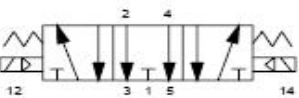
SF1200-IP- 5/2 bistabile
 (OLD CODE: SF 520)



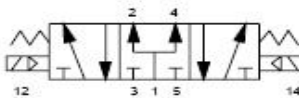
SF1303-IP- 5/3 centri chiusi
 (OLD CODE: SF 530)



SF1403-IP- 5/3 centri aperti
 (OLD CODE: SF 530)

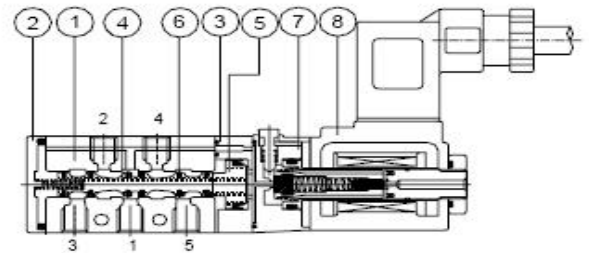


SF1503-IP- 5/3 centri in pressione
 (OLD CODE: SF 530)



DISTINTA MATERIALI

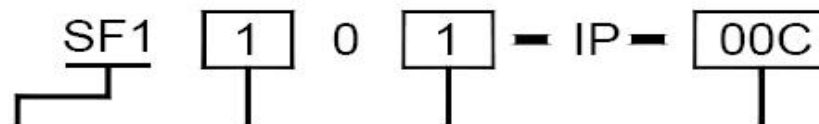
Numero	Descrizione	Materiale
1	corpo valvola	alluminio pressofuso
2	fondello	zama pressofusa
3	semipilota	zama pressofusa
4	spola	alluminio indurito
5	pistoncino	resina acetilica
6	guarnizioni di tenuta	gomma nitrilica (NBR)
7	pilota	termoplastico caricato
8	incapsulamento bobina	poliestere caricato



ESEMPIO DI ORDINAZIONE

SF1101-IP-02400C
 elettrovalvola SERIE SF1000
 5/2 monostabile da M5
 ritorno molla meccanica+pneumatica
 completa di bobina 24 Volt DC
 predisposta per connettore DIN
 (da ordinare a parte URS102/7...)

CHIAVE CODICE



tipologia
 valvola
 (attacchi:
 M5x0,8)

1 = 5/2 monostabile
 2 = 5/2 bistabile
 3 = 5/3 centri chiusi
 4 = 5/3 centri aperti
 5 = 5/3 centri in press.

1 = molla+pneumatica
 0 = bistabile
 3 = 3 posizioni ritorno
 a molla

per bobina con
 connettore DIN
 del tipo BOB15
 canotto da 8 mm

YPCSF5VIE0906A1

Web Site: www.atopcrema.it - E-mail: info@atopcrema.it



di: Premoli Giacomo Mirko
 Via Piacenza, 6 – 26013 Crema (CR)
 tel. 0373-256686 fax 0373-256684
 P.Iva 04973560966 - C.F. PRM GMM 65E30 G220R

ARTICOLI TECNICI OLEODINAMICI E PNEUMATICI

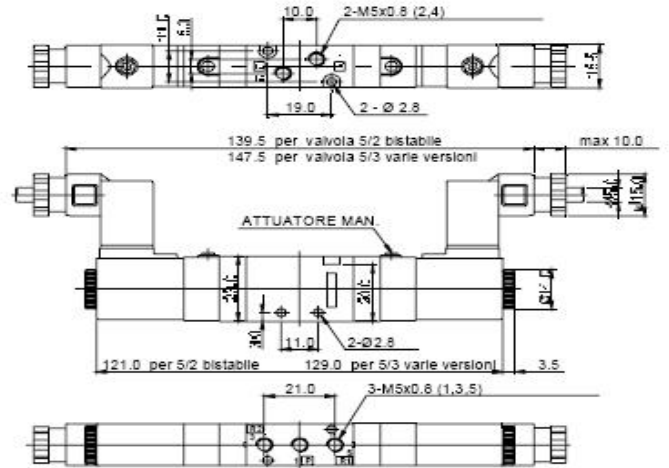
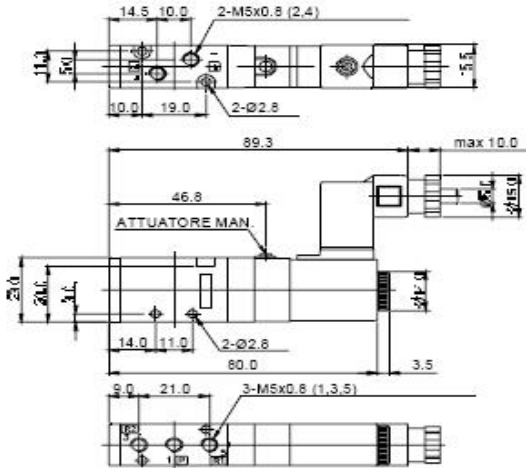
ELETTROVALVOLE PNEUMATICHE YPC 5 vie

SERIE SF 1000 (attacchi M5) - dimensioni -

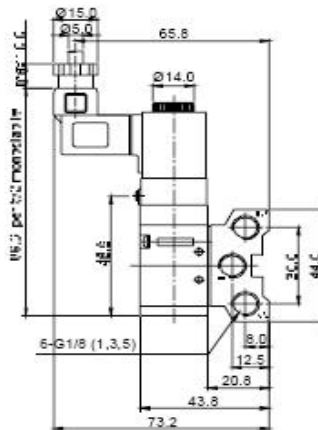
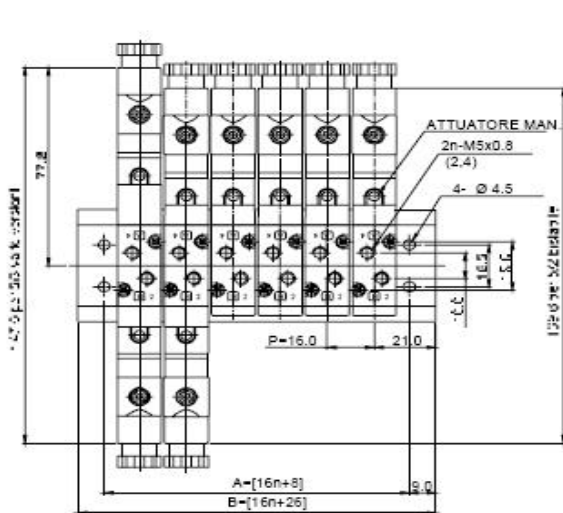
SF1101-IP- 5/2 monostabile

SF1200-IP- 5/2 bistabile

SF1303-1403-1503-IP 5/3 varie versioni



MF 1500 M Basi manifold per elettrovalvole serie SF 1000 (attacchi M5)



CHIAVE CODICE MANIFOLD

MF1500 - M..

per elettrovalvola serie SF 1000 (attacchi M5)

- M02 = 2 POSTI VALVOLA
- M04 = 4 POSTI VALVOLA
- M06 = 6 POSTI VALVOLA
- M08 = 8 POSTI VALVOLA
- M10 = 10 POSTI VALVOLA



DIMENSIONI "A" e "B"

n = numero posizioni

n	2	4	6	8	10
A	40	72	104	136	168
B	58	90	122	154	186

NB:
 EVENTUALE PIASTRA DI CHIUSURA COMPRESIVA DI GUARNIZIONI E VITI DI FISSAGGIO PER POSTO VALVOLA NON UTILIZZATO
 COD. MF1500-BLK (OLD CODE: MFP500)

YPCSF5VIE0906A2

Web Site: www.atopcrema.it - E-mail: info@atopcrema.it



di: Premoli Giacomo Mirko
 Via Piacenza, 6 – 26013 Crema (CR)
 tel. 0373-256686 fax 0373-256684
 P.Iva 04973560966 - C.F. PRM GMM 65E30 G220R

ARTICOLI TECNICI OLEODINAMICI E PNEUMATICI

ELETTROVALVOLE PNEUMATICHE YPC 5 vie

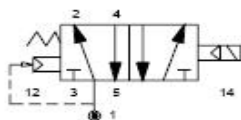
SERIE SF 2000 (attacchi 1/8") - caratteristiche tecniche -



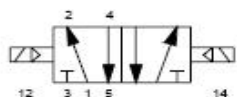
	MODELLO				
	(SF1110) SF2101-IP	(SF1210) SF2200-IP	(SF1310) SF2303-IP	(SF1410) SF2403-IP	(SF1510) SF2503-IP
Fluido	aria filtrata 50 micron, con o senza lubrificazione				
Press. esercizio	1,5 ÷ 8 bar	1 ÷ 8 bar	2 ÷ 8 bar	2 ÷ 8 bar	2 ÷ 8 bar
mm ² di passaggio	12,6	12,6	9,0	9,0	9,0
Campo d'impiego	da + 5 °C a + 60 °C				
Tempo di risposta	25 ms od inferiore		35 ms od inferiore		
Freq. di lavoro	5 Hz.		3 Hz.		
Operat. manuale	a pulsante monostabile				
Tensioni standard	24V DC	24V AC	110V AC	(220V AC su richiesta)	
Toll. tensione	± 10 %				
Classe isolamento	classe F				
Assorbimento	per tensioni AC (3,5 VA)		per tensioni DC (2,5 W)		
Grado protezione	IP 65		con connettore DIN		

NB: SI UTILIZZANO BOBINE ELETTRICHE TIPO BOB 18 (specificare la tensione)

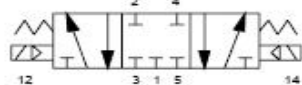
SF2101-IP- 5/2 monostabile
 (OLD CODE: SF 1110)



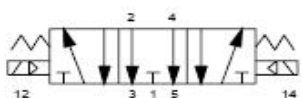
SF2200-IP- 5/2 bistabile
 (OLD CODE: SF 1210)



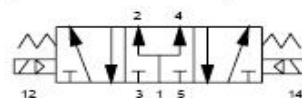
SF2303-IP- 5/3 centri chiusi
 (OLD CODE: SF 1310)



SF2403-IP- 5/3 centri aperti
 (OLD CODE: SF 1410)

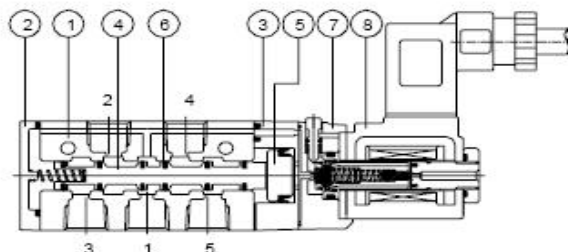


SF2503-IP- 5/3 centri in pressione
 (OLD CODE: SF 1510)



DISTINTA MATERIALI

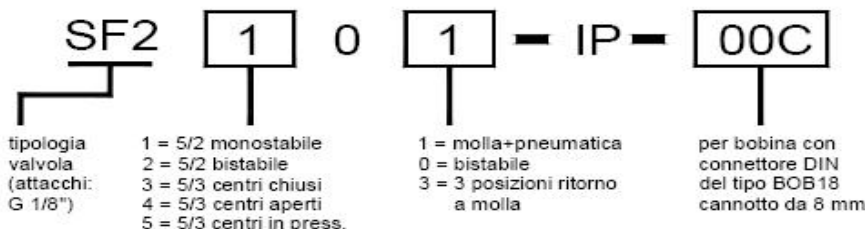
1	corpo valvola	alluminio pressofuso
2	fondello	zama pressofusa
3	semipilota	zama pressofusa
4	spola	alluminio indurito
5	pistoncino	resina acetilica
6	guarnizioni di tenuta	gomma nitrilica (NBR)
7	pilota	termoplastico caricato
8	incapsulamento bobina	poliestere caricato



ESEMPIO DI ORDINAZIONE

SF2101-IP-02400C
 elettrovalvola SERIE SF2000
 5/2 monostabile da 1/8"
 ritorno molla meccanica+pneumatica
 completa di bobina 24 Volt DC
 predisposta per connettore DIN
 (da ordinare a parte URS102/7...)

CHIAVE CODICE



YPCSF5VIE0906A3

Web Site: www.atopcrema.it - E-mail: info@atopcrema.it



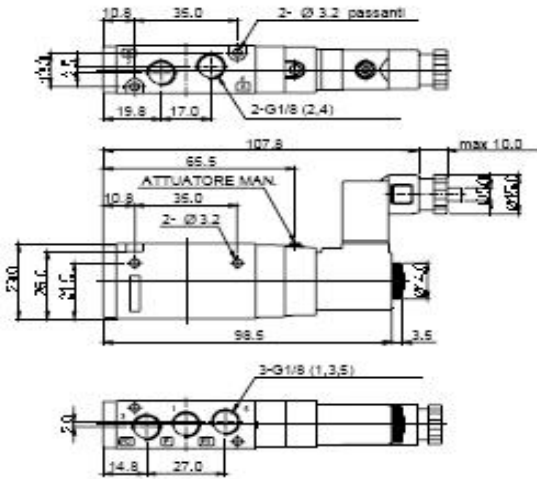
di: Premoli Giacomo Mirko
 Via Piacenza, 6 – 26013 Crema (CR)
 tel. 0373-256686 fax 0373-256684
 P.Iva 04973560966 - C.F. PRM GMM 65E30 G220R

ARTICOLI TECNICI OLEODINAMICI E PNEUMATICI

ELETTROVALVOLE PNEUMATICHE YPC 5 vie

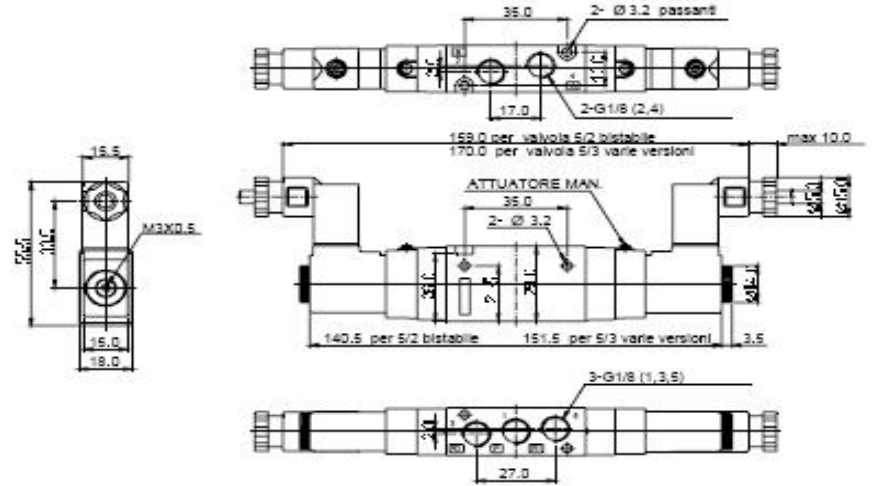
SERIE SF 2000 (attacchi 1/8") - dimensioni -

SF2101-IP- 5/2 monostabile

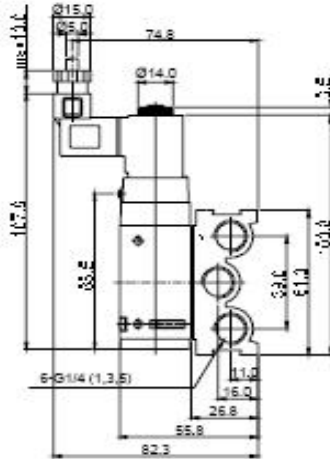
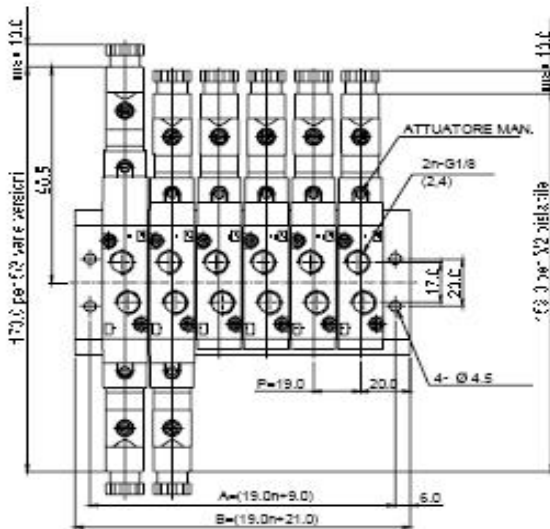


SF2200-IP- 5/2 bistabile

SF2303-2403-2503-IP- 5/3 varie versioni



MF 2500 M Basi manifold per elettrovalvole serie SF 2000 (attacchi G 1/8")



CHIAVE CODICE MANIFOLD

MF2500

M..

per elettrovalvola
 serie SF2000
 (attacchi G 1/8")

- M02 = 2 POSTI VALVOLA
- M03 = 3 POSTI VALVOLA
- M04 = 4 POSTI VALVOLA
- M05 = 5 POSTI VALVOLA
- M06 = 6 POSTI VALVOLA
- M08 = 8 POSTI VALVOLA
- M10 = 10 POSTI VALVOLA
- N.B.
- 3 e 5 posti fino ad esaurimento scorte



DIMENSIONI "A" e "B"

n = numero posizioni

n	2	3	4	5	6	8	10
A	47	66	85	104	123	161	199
B	59	78	97	116	135	173	211

NB:
 EVENTUALE PIASTRA DI CHIUSURA COMPRESIVA DI GUARNIZIONI
 E VITI DI FISSAGGIO PER POSTO VALVOLA NON UTILIZZATO
 COD. MF2500-BLK (OLD CODE: MFP1000)

YPC8F6VIE0908A4

Web Site: www.atopcrema.it - E-mail: info@atopcrema.it



di: Premoli Giacomo Mirko
 Via Piacenza, 6 – 26013 Crema (CR)
 tel. 0373-256686 fax 0373-256684
 P.Iva 04973560966 - C.F. PRM GMM 65E30 G220R

ARTICOLI TECNICI OLEODINAMICI E PNEUMATICI

ELETTROVALVOLE PNEUMATICHE YPC 5 vie

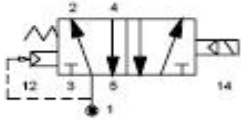
SERIE SF 4000 (attacchi 1/4") - caratteristiche tecniche -



	MODELLO				
	(SF2120) SF4101-IP	(SF2220) SF4200-IP	(SF2320) SF4303-IP	(SF2420) SF4403-IP	(SF2520) SF4503-IP
Fluido	aria filtrata 50 micron, con o senza lubrificazione				
Press. esercizio	1,5 + 8 bar	1 + 8 bar	2 + 8 bar	2 + 8 bar	2 + 8 bar
mm ² di passaggio	19,0	19,0	11,5	11,5	11,5
Campo d'impiego	da + 5 °C a + 60 °C				
Tempo di risposta	25 ms od inferiore		35 ms od inferiore		
Freq. di lavoro	5 Hz.		3 Hz.		
Operat. manuale	a pulsante monostabile				
Tensioni standard	24V DC	24V AC	110V AC	220V AC	
Toll. tensione	± 10 %				
Classe Isolamento	classe F				
Assorbimento	per tensioni AC (4,5 VA)		per tensioni DC (2,5 W)		
Grado protezione	IP 65		con connettore DIN		

NB: SI UTILIZZANO BOBINE ELETTRICHE TIPO BOB 22 (specificare la tensione)

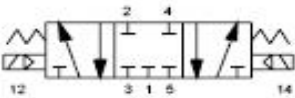
SF4101-IP- 5/2 monostabile
 (OLD CODE: SF 2120)



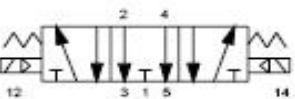
SF4200-IP- 5/2 bistabile
 (OLD CODE: SF 2220)



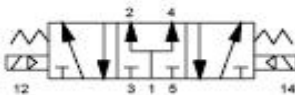
SF4303-IP- 5/3 centri chiusi
 (OLD CODE: SF 2320)



SF4403-IP- 5/3 centri aperti
 (OLD CODE: SF 2420)

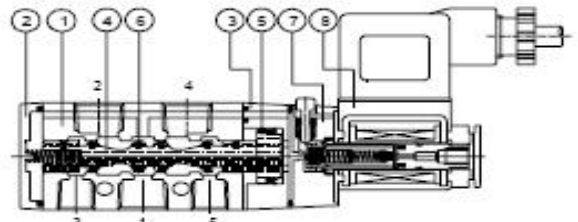


SF4503-IP- 5/3 centri in pressione
 (OLD CODE: SF 2520)



DISTINTA MATERIALI

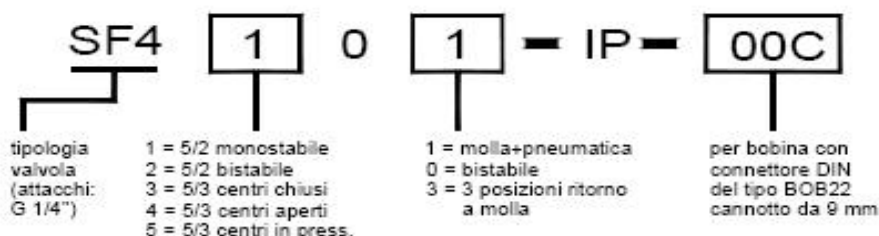
1	corpo valvola	alluminio pressofuso
2	fondello	zama pressofusa
3	sempiotola	zama pressofusa
4	spola	alluminio indurito
5	pistoncino	resina acetlica
6	guarnizioni di tenuta	gomma nitrilica (NBR)
7	pilota	termoplastico caricato
8	incapsulamento bobina	poliestere caricato



ESEMPIO DI ORDINAZIONE

SF4101-IP-02400C
 elettrovalvola SERIE SF4000
 5/2 monostabile da 1/4"
 ritorno molla meccanica+pneumatica
 completa di bobina 24 Volt DC
 predisposta per connettore DIN
 (da ordinare a parte URS102/9...)

CHIAVE CODICE



YPCSF5VIE0908A6

Web Site: www.atopcrema.it - E-mail: info@atopcrema.it



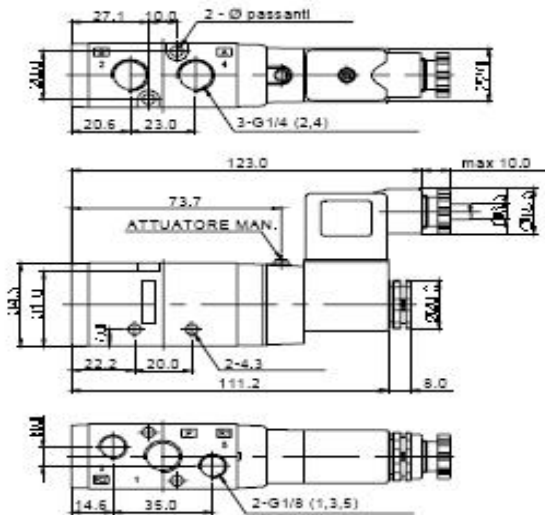
di: Premoli Giacomo Mirko
 Via Piacenza, 6 – 26013 Crema (CR)
 tel. 0373-256686 fax 0373-256684
 P.Iva 04973560966 - C.F. PRM GMM 65E30 G220R

ARTICOLI TECNICI OLEODINAMICI E PNEUMATICI

ELETTROVALVOLE PNEUMATICHE YPC 5 vie

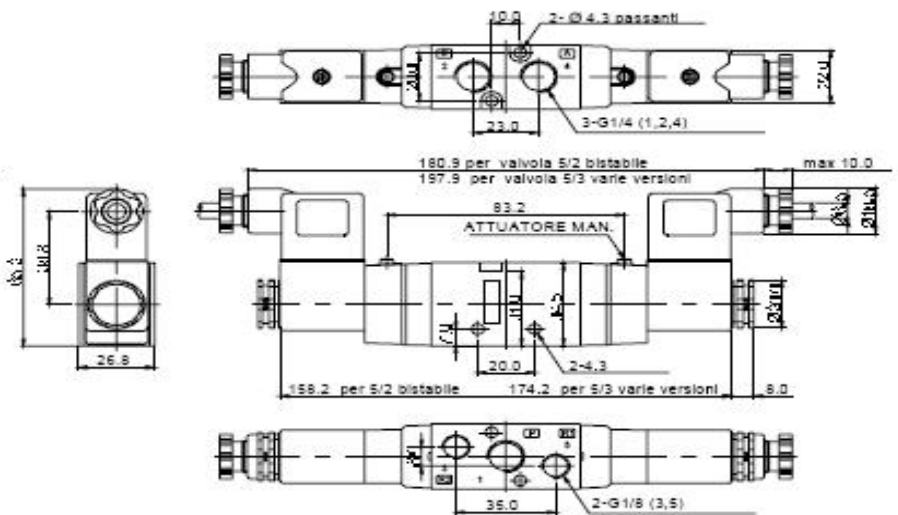
SERIE SF 4000 (attacchi 1/4") - dimensioni -

SF4101-IP- 5/2 monostabile

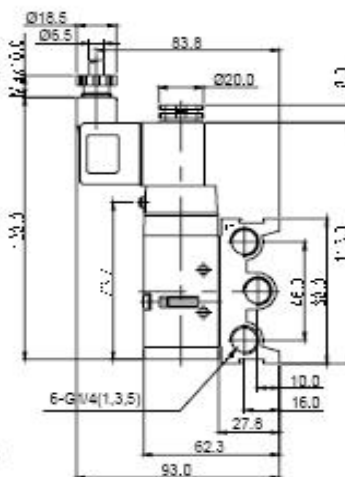
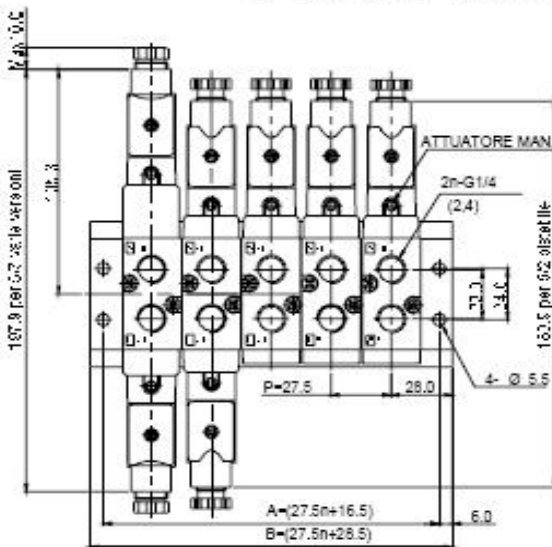


SF4200-IP- 5/2 bistabile

SF4303-4403-4503-IP- 5/3 varie versioni



MF 4500 M ... Basi manifold per elettrovalvole serie SF 4000 (attacchi G 1/4")



CHIAVE CODICE MANIFOLD

MF4500 - M..

per elettrovalvola serie SF4000 (attacchi G 1/4")

- M02 = 2 POSTI VALVOLA
 - M03 = 3 POSTI VALVOLA
 - M04 = 4 POSTI VALVOLA
 - M05 = 5 POSTI VALVOLA
 - M06 = 6 POSTI VALVOLA
 - M08 = 8 POSTI VALVOLA
 - M10 = 10 POSTI VALVOLA
- N.B.
 3 e 5 posti fino ad esaurimento scorte



DIMENSIONI "A" e "B"

n = numero posizioni

n	2	3	4	5	6	8	10
A	71.5	99	126.6	154	181.5	236.5	291.5
B	83.5	111	138.5	166	193.5	248.5	303.5

NB:

EVENTUALE PIASTRA DI CHIUSURA COMPRESIVA DI GUARNIZIONI E VITI DI FISSAGGIO PER POSTO VALVOLA NON UTILIZZATO
 COD. MF4500-BLK (OLD CODE: MFP2000)

YPC8F6VIE0906A8

Web Site: www.atopcrema.it - E-mail: info@atopcrema.it



di: Premoli Giacomo Mirko
 Via Piacenza, 6 – 26013 Crema (CR)
 tel. 0373-256686 fax 0373-256684
 P.Iva 04973560966 - C.F. PRM GMM 65E30 G220R

ARTICOLI TECNICI OLEODINAMICI E PNEUMATICI

ELETTROVALVOLE PNEUMATICHE YPC 5 vie

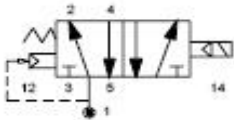
SERIE SF 5000 (attacchi 3/8") - caratteristiche tecniche -



	MODELLO				
	(SF5130) SF5101-IP	(SF5230) SF5200-IP	(SF5330) SF5303-IP	(SF5430) SF5403-IP	(SF5530) SF5503-IP
Fluido	aria filtrata 50 micron, con o senza lubrificazione				
Press. esercizio	1,5 + 8 bar	1 + 8 bar	2 + 8 bar	2 + 8 bar	2 + 8 bar
mm ² di passaggio	45,0	45,0	30,0	30,0	30,0
Campo d'impiego	da + 5 °C a + 60 °C				
Tempo di risposta	30 ms od inferiore		40 ms od inferiore		
Freq. di lavoro	5 Hz.		3 Hz.		
Operat. manuale	a pulsante monostabile				
Tensioni standard	24V DC	24V AC	110V AC	220V AC	
Toll. tensione	± 10 %				
Classe isolamento	classe F				
Assorbimento	per tensioni AC (4,5 VA)		per tensioni DC (2,5 W)		
Grado protezione	IP 65 con connettore DIN				

NB: SI UTILIZZANO BOBINE ELETTRICHE TIPO BOB 22 (specificare la tensione)

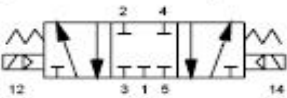
SF5101-IP- 5/2 monostabile
 (OLD CODE: SF 5120)



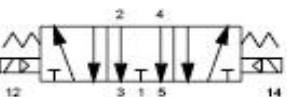
SF5200-IP- 5/2 bistabile
 (OLD CODE: SF 5230)



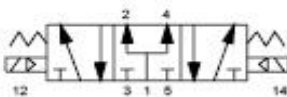
SF5303-IP- 5/3 centri chiusi
 (OLD CODE: SF 5330)



SF5403-IP- 5/3 centri aperti
 (OLD CODE: SF 5430)

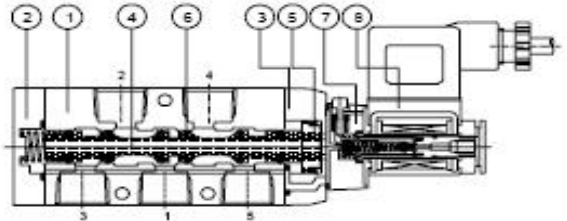


SF5503-IP- 5/3 centri in pressione
 (OLD CODE: SF 5530)



DISTINTI MATERIALI

1	corpo valvola	alluminio pressofuso
2	fondello	zama pressofusa
3	semipilota	zama pressofusa
4	spola	alluminio indurito
5	pistoncino	resina acetilica
6	guarnizioni di tenuta	gomma nitrilica (NBR)
7	pilota	termoplastico caricato
8	incapsulamento bobina	poliestere caricato



ESEMPIO DI ORDINAZIONE

SF5101-IP-02400C
 elettrovalvola SERIE SF5000
 5/2 monostabile da 3/8"
 ritorno molla meccanica+pneumatica
 completa di bobina 24 Volt DC
 predisposta per connettore DIN
 (da ordinare a parte URS102/9...)

CHIAVE CODICE





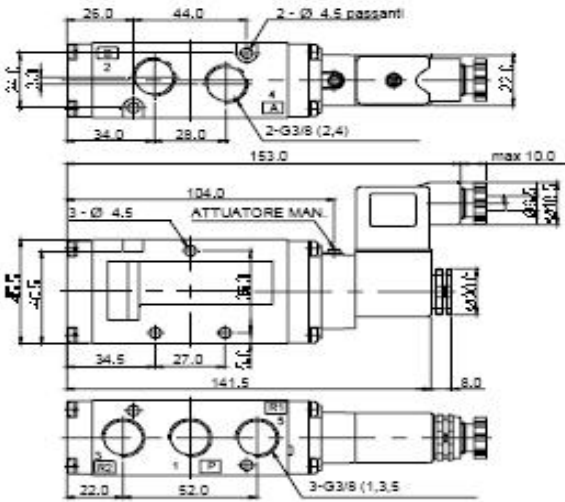
di: Premoli Giacomo Mirko
 Via Piacenza, 6 – 26013 Crema (CR)
 tel. 0373-256686 fax 0373-256684
 P.Iva 04973560966 - C.F. PRM GMM 65E30 G220R

ARTICOLI TECNICI OLEODINAMICI E PNEUMATICI

ELETTROVALVOLE PNEUMATICHE YPC 5 vie

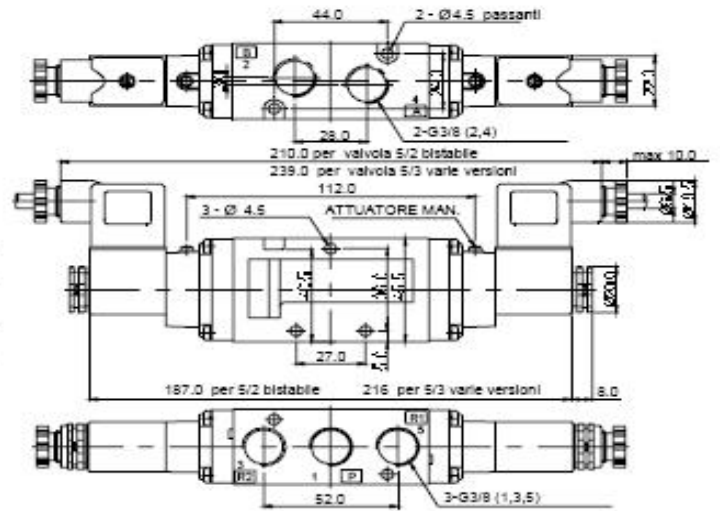
SERIE SF 5000 (attacchi 3/8") - dimensioni -

SF5101-IP- 5/2 monostabile

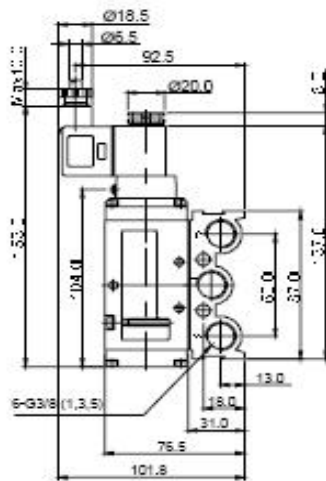
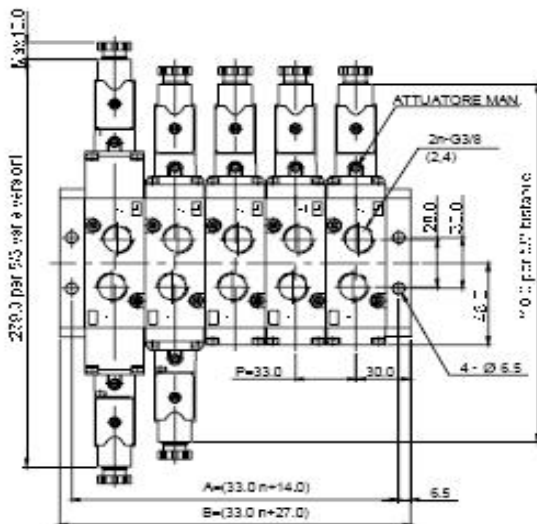


SF5200-IP- 5/2 bistabile

SF5303-5403-5503-IP- 5/3 varie versioni



MF 5500 M ... Basi manifold per elettrovalvole serie SF 5000 (attacchi G 3/8")



CHIAVE CODICE MANIFOLD

MF5500 - M..

per elettrovalvola
 serie SF5000
 (attacchi G 3/8")

- M02 = 2 POSTI VALVOLA
- M03 = 3 POSTI VALVOLA
- M04 = 4 POSTI VALVOLA
- M05 = 5 POSTI VALVOLA
- M06 = 6 POSTI VALVOLA
- M08 = 8 POSTI VALVOLA
- M10 = 10 POSTI VALVOLA
- N.B.
- 3 e 5 posti fino ad esaurimento scorte



DIMENSIONI "A" e "B"

n = numero posizioni

n	2	3	4	5	6	8	10
A	80	113	146	179	212	276	344
B	93	126	159	192	225	291	357

NB:

EVENTUALE PIASTRA DI CHIUSURA COMPRESIVA DI GUARNIZIONI E VITI DI FISSAGGIO PER POSTO VALVOLA NON UTILIZZATO
 COD. MF5500-BLK (OLD CODE: MFP5000)

YPCSF5VIE0908A8

Web Site: www.atopcrema.it - E-mail: info@atopcrema.it



di: Premoli Giacomo Mirko
 Via Piacenza, 6 – 26013 Crema (CR)
 tel. 0373-256686 fax 0373-256684
 P.Iva 04973560966 - C.F. PRM GMM 65E30 G220R

ARTICOLI TECNICI OLEODINAMICI E PNEUMATICI

ELETTROVALVOLE PNEUMATICHE YPC 5 vie

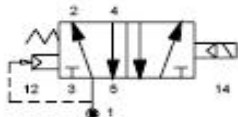
SERIE SF 6000 (attacchi 1/2") - caratteristiche tecniche -



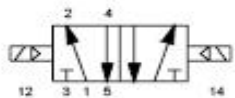
	MODELLO				
	(SF6140) SF6101-IP	(SF6240) SF6200-IP	(SF6340) SF6303-IP	(SF6440) SF6403-IP	(SF6540) SF6503-IP
Fluido	aria filtrata 50 micron, con o senza lubrificazione				
Press. esercizio	1,5 + 8 bar	1 + 8 bar	2 + 8 bar	2 + 8 bar	2 + 8 bar
mm ² di passaggio	70	70	55,0	55,0	55,0
Campo d'impiego	da + 5 °C a + 60 °C				
Tempo di risposta	30 ms od inferiore		40 ms od inferiore		
Freq. di lavoro	3 Hz.		1 Hz.		
Operat. manuale	a pulsante monostabile				
Tensioni standard	24V DC	24V AC	110V AC	220V AC	
Toll. tensione	± 10 %				
Classe isolamento	classe F				
Assorbimento	per tensioni AC (3,5 VA)		per tensioni DC (2,5 W)		
Grado protezione	IP 65 con connettore DIN				

NB: SI UTILIZZANO BOBINE ELETTRICHE TIPO BOB 22 (specificare la tensione)

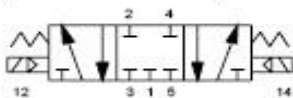
SF6101-IP- 5/2 monostabile
(OLD CODE: SF 6140)



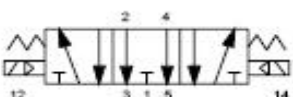
SF6200-IP- 5/2 bistabile
(OLD CODE: SF 6240)



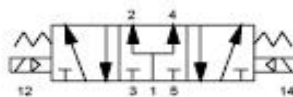
SF6303-IP- 5/3 centri chiusi
(OLD CODE: SF 6340)



SF6403-IP- 5/3 centri aperti
(OLD CODE: SF 6440)

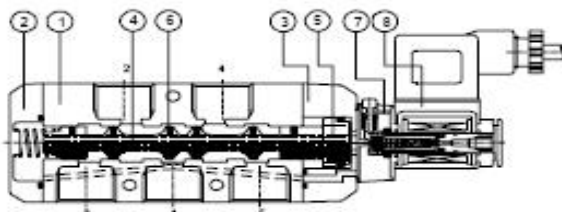


SF6503-IP- 5/3 centri in pressione
(OLD CODE: SF 6540)



DISTINTA MATERIALI

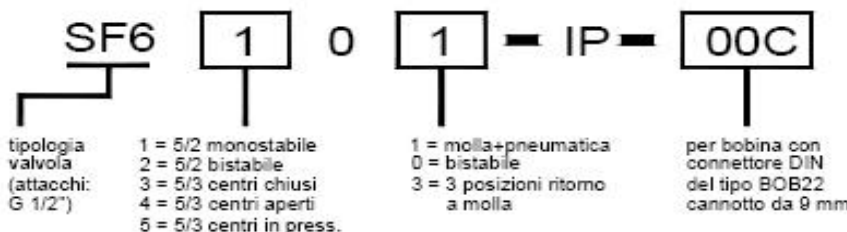
Numero	Descrizione	Materiale
1	corpo valvola	alluminio pressofuso
2	fondello	zama pressofusa
3	sempilota	zama pressofusa
4	spola	alluminio indurito
5	pistoncino	resina acetica
6	guarnizioni di tenuta	gomma nitrilica (NBR)
7	pilota	termoplastico caricato
8	incapsulamento bobina	poliestere caricato



ESEMPIO DI ORDINAZIONE

SF6101-IP-02400C
 elettrovalvola SERIE SF6000
 5/2 monostabile da 1/2"
 ritorno molla meccanica+pneumatica
 completa di bobina 24 Volt DC
 predisposta per connettore DIN
 (da ordinare a parte URS102/9...)

CHIAVE CODICE



YPC8F6VIE0908A8

Web Site: www.atopcrema.it - E-mail: info@atopcrema.it



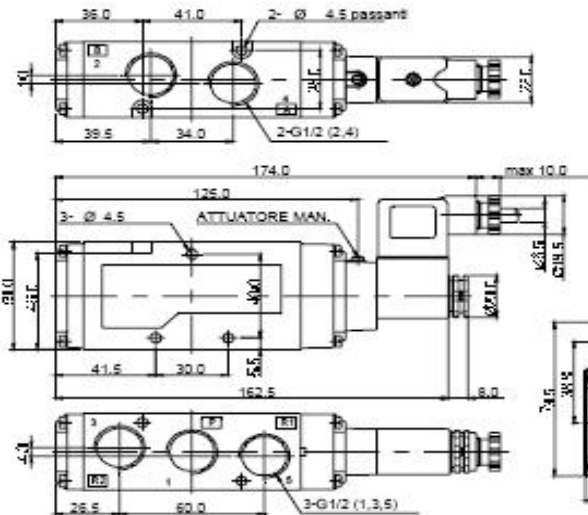
di: Premoli Giacomo Mirko
 Via Piacenza, 6 – 26013 Crema (CR)
 tel. 0373-256686 fax 0373-256684
 P.Iva 04973560966 - C.F. PRM GMM 65E30 G220R

ARTICOLI TECNICI OLEODINAMICI E PNEUMATICI

ELETTROVALVOLE PNEUMATICHE YPC 5 vie

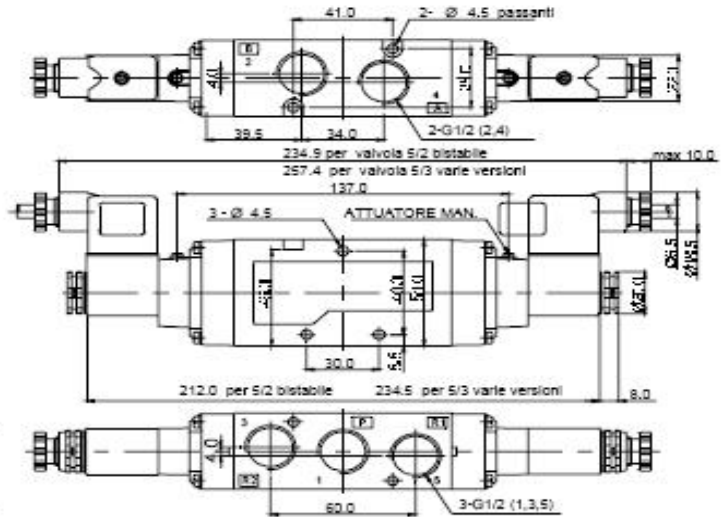
SERIE SF 6000 (attacchi 1/2") - dimensioni -

SF6101-IP- 5/2 monostabile

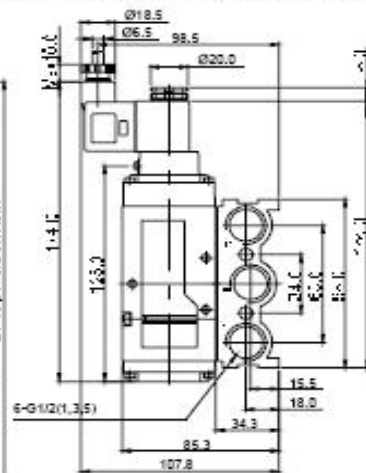
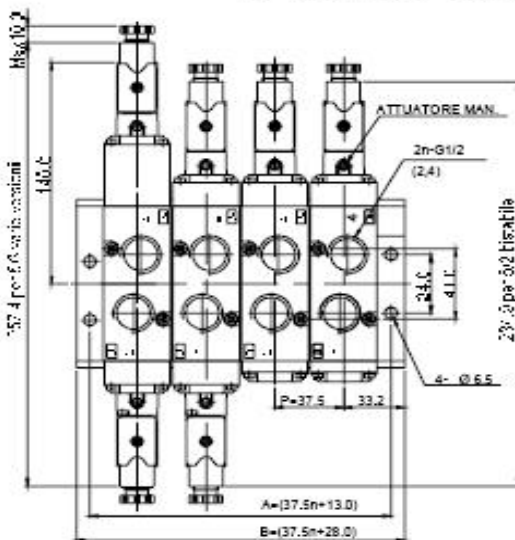


SF6200-IP- 5/2 bistabile

SF6303-6403-6503-IP- 5/3 varie versioni



MF 6500 M ... Basi manifold per elettrovalvole serie SF 6000 (attacchi G 1/2")



CHIAVE CODICE MANIFOLD

MF6500 - M..

per elettrovalvola serie SF6000 (attacchi G 1/2")

- M02 = 2 POSTI VALVOLA
- M04 = 4 POSTI VALVOLA
- M06 = 6 POSTI VALVOLA
- M08 = 8 POSTI VALVOLA
- M10 = 10 POSTI VALVOLA



DIMENSIONI "A" e "B"

n = numero posizioni

n	2	4	6	8	10
A	88	163	238	313	388
B	103	178	253	328	403

NB:
 EVENTUALE PIASTRA DI CHIUSURA COMPRESIVA DI GUARNIZIONI E VITI DI FISSAGGIO PER POSTO VALVOLA NON UTILIZZATO
 COD. MF6500-BLK (OLD CODE: MFP6000)

YPCSF5VIE0808A10

Web Site: www.atopcrema.it - E-mail: info@atopcrema.it



di: Premoli Giacomo Mirko
 Via Piacenza, 6 – 26013 Crema (CR)
 tel. 0373-256686 fax 0373-256684
 P.Iva 04973560966 - C.F. PRM GMM 65E30 G220R

ARTICOLI TECNICI OLEODINAMICI E PNEUMATICI

ELETTROVALVOLE PNEUMATICHE YPC 3 vie

SERIE SF 1000 (attacchi M5) - caratteristiche tecniche -

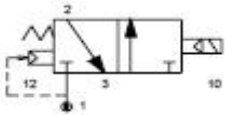


	MODELLO	
	(YSV151) SF1601-IP-	(YSV152) SF1701-IP-
Fluido	aria filtrata 50 micron, con o senza lubrificazione	
Press. esercizio	1,5 + 8 bar	
mm ² di passaggio	3,6	
Campo d'impiego	da + 5 °C a + 60 °C	
Tempo di risposta	25 ms od inferiore	
Freq. di lavoro	5 Hz.	
Operat. manuale	a pulsante monostabile	
Tensioni standard	24V DC	24V AC
Toll. tensione	± 10 %	
Classe isolamento	classe F	
Assorbimento	per tensioni AC (3,5 VA)	per tensioni DC (2,5 W)
Grado protezione	IP 65 con connettore DIN	

NB: SI UTILIZZANO BOBINE ELETTRICHE TIPO BOB 15 (specificare la tensione)

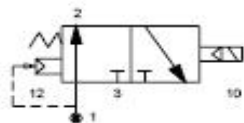
N.C. - Normalmente Chiusa

SF1601-IP- 3/2 monostabile
(OLD CODE: YSV151)



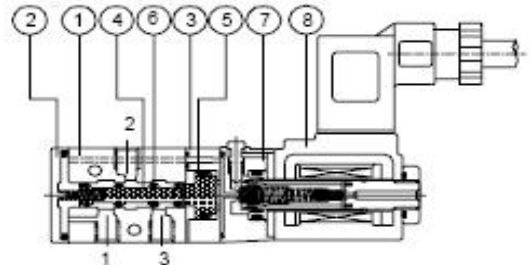
N.A. - Normalmente Aperta

SF1701-IP- 3/2 monostabile
(OLD CODE: YSV152)



DISTINTA MATERIALI

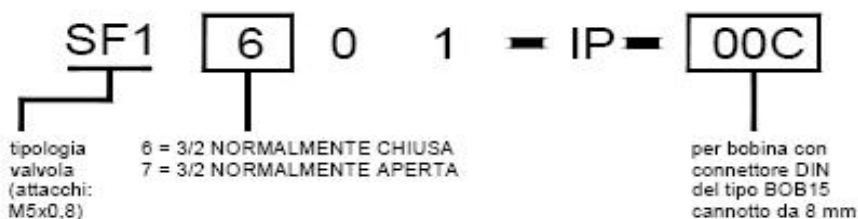
1	corpo valvola	alluminio pressofuso
2	fondello	zama pressofusa
3	semipilota	zama pressofusa
4	spola	alluminio indurito
5	pistoncino	resina acetica
6	guarnizioni di tenuta	gomma nitrilica (NBR)
7	pilota	termoplastico caricato
8	incapsulamento bobina	poliestere caricato



ESEMPIO DI ORDINAZIONE

SF1601-IP-02400C
 elettrovalvola SERIE SF1000
 3/2 normalmente chiusa da M5
 ritorno molla meccanica+pneumatica
 completa di bobina 24 Volt DC
 predisposta per connettore DIN
 (da ordinare a parte URS102/7...)

CHIAVE CODICE





di: Premoli Giacomo Mirko
 Via Piacenza, 6 – 26013 Crema (CR)
 tel. 0373-256686 fax 0373-256684
 P.Iva 04973560966 - C.F. PRM GMM 65E30 G220R

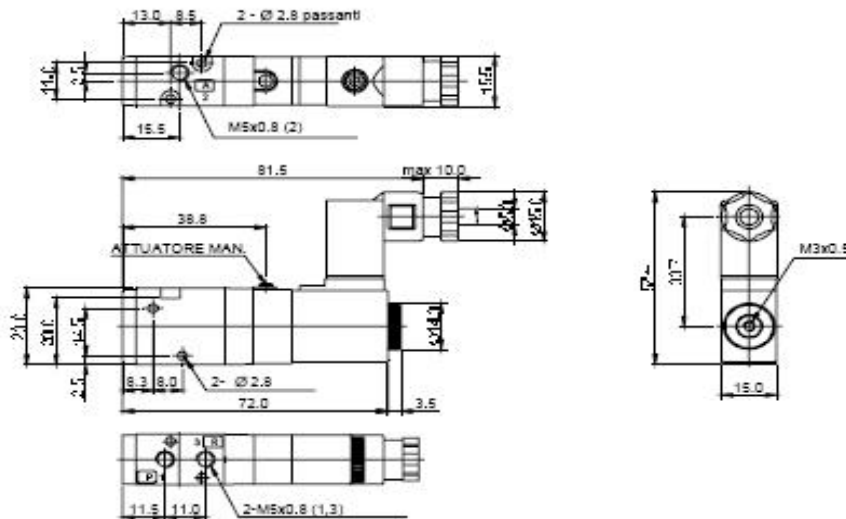
ARTICOLI TECNICI OLEODINAMICI E PNEUMATICI

ELETTROVALVOLE PNEUMATICHE YPC 3 vie

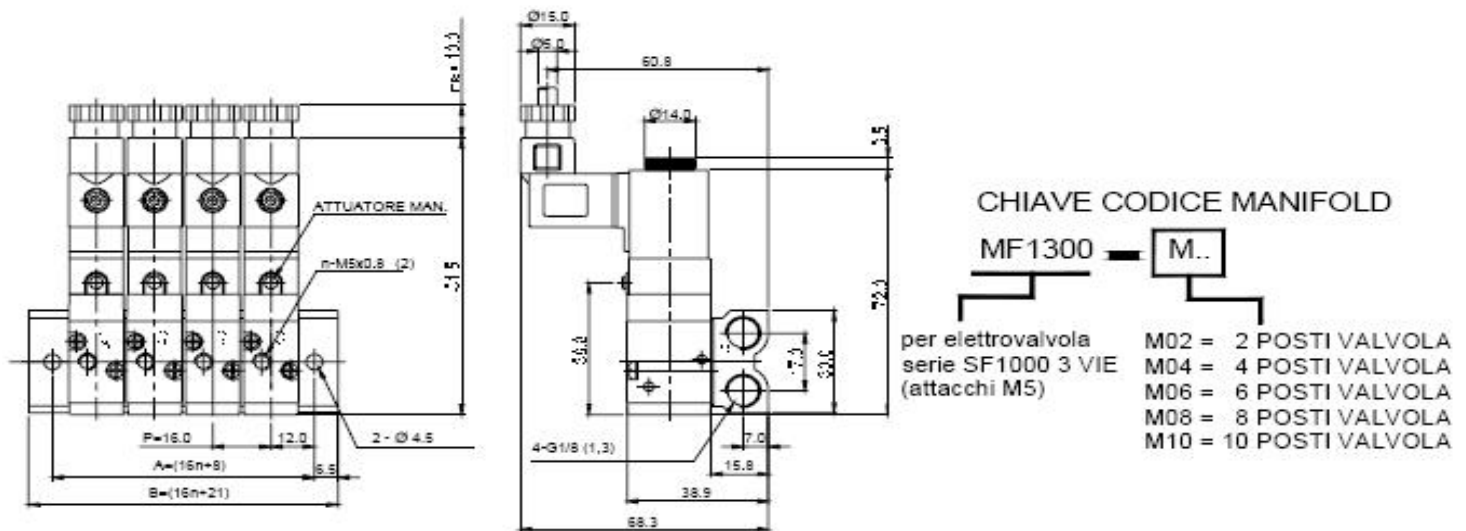
SERIE SF 1000 (attacchi M5) - dimensioni -

SF1601-IP- 3/2 monostabile N.C.

SF1701-IP- 3/2 monostabile N.A.



MF 1300 M Basi manifold per elettrovalvole serie SF 1000 3 VIE (attacchi M5)



DIMENSIONI "A" e "B"

n	2	4	6	8	10
A	40	72	104	136	168
B	53	85	117	149	181

n = numero posizioni

NB:
 EVENTUALE PIASTRA DI CHIUSURA COMPRESIVA DI GUARNIZIONI
 E VITI DI FISSAGGIO PER POSTO VALVOLA NON UTILIZZATO
 COD. MF1300-BLK (OLD CODE: MVP150)

YPCY8F3VIE0908A2

Web Site: www.atopcrema.it - E-mail: info@atopcrema.it



di: Premoli Giacomo Mirko
 Via Piacenza, 6 – 26013 Crema (CR)
 tel. 0373-256686 fax 0373-256684
 P.Iva 04973560966 - C.F. PRM GMM 65E30 G220R

ARTICOLI TECNICI OLEODINAMICI E PNEUMATICI

ELETTROVALVOLE PNEUMATICHE YPC 3 vie

SERIE SF 2000 (attacchi 1/8") - caratteristiche tecniche -

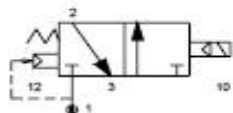


	MODELLO	
	(YSV161) SF2601-IP-	(YSV162) SF2701-IP-
Fluido	aria filtrata 50 micron, con o senza lubrificazione	
Press. esercizio	1,5 + 8 bar	
mm ² di passaggio	12,6	
Campo d'impiego	da + 5 °C a + 60 °C	
Tempo di risposta	25 ms od inferiore	
Freq. di lavoro	5 Hz.	
Operat. manuale	a pulsante monostabile	
Tensioni standard	24V DC 24V AC 110V AC	(220V AC su richiesta)
Toll. tensione	± 10 %	
Classe isolamento	classe F	
Assorbimento	per tensioni AC (3,5 VA) per tensioni DC (2,5 W)	
Grado protezione	IP 65 con connettore DIN	

NB: SI UTILIZZANO BOBINE ELETTRICHE TIPO BOB 18 (specificare la tensione)

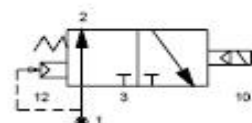
N.C. - Normalmente Chiusa

SF2601-IP- 3/2 monostabile
(OLD CODE: YSV161)



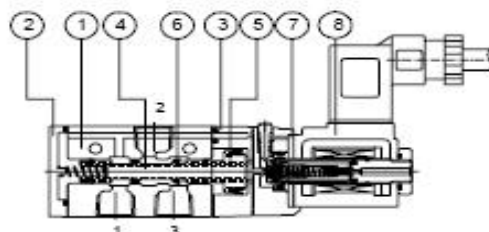
N.A. - Normalmente Aperta

SF2701-IP- 3/2 monostabile
(OLD CODE: YSV162)



DISTINTA MATERIALI

Numero	Descrizione	Materiale
1	corpo valvola	alluminio pressofuso
2	fondello	zama pressofusa
3	sempliotà	zama pressofusa
4	spola	alluminio indurito
5	pistoncino	resina acetica
6	guarnizioni di tenuta	gomma nitrilica (NBR)
7	pilota	termoplastico caricato
8	incapsulamento bobina	poliestere caricato



ESEMPIO DI ORDINAZIONE

SF2601-IP-02400C
 elettrovalvola SERIE SF2000
 3/2 normalmente chiusa da 1/8"
 ritorno molla meccanica+pneumatica
 completa di bobina 24 Volt DC
 predisposta per connettore DIN
 (da ordinare a parte URS102/7...)

CHIAVE CODICE





di: Premoli Giacomo Mirko
 Via Piacenza, 6 – 26013 Crema (CR)
 tel. 0373-256686 fax 0373-256684
 P.Iva 04973560966 - C.F. PRM GMM 65E30 G220R

ARTICOLI TECNICI OLEODINAMICI E PNEUMATICI

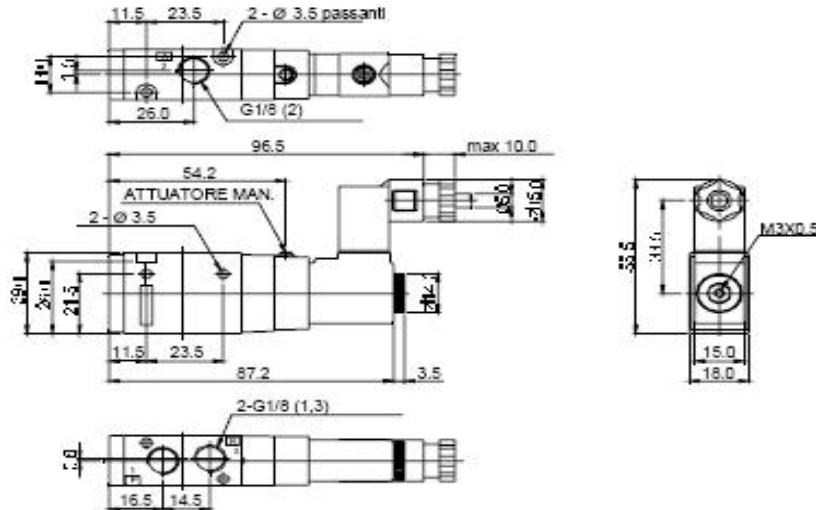
ELETTROVALVOLE PNEUMATICHE YPC 3 vie



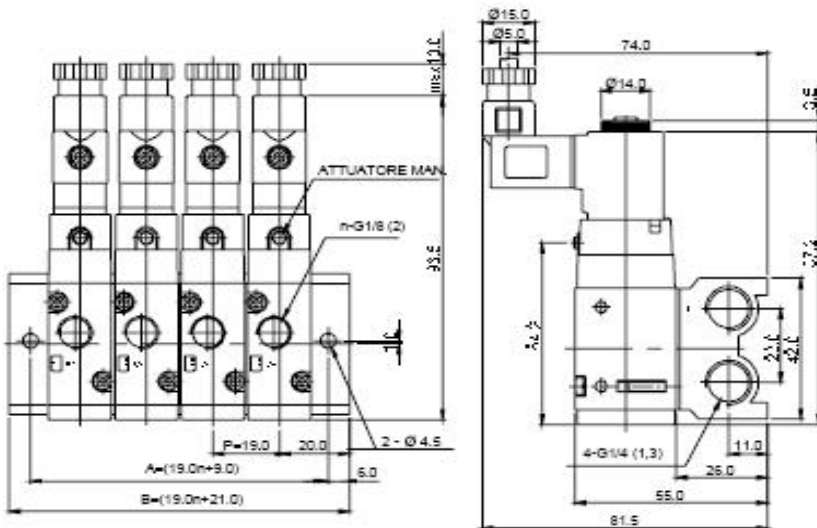
SERIE SF 2000 (attacchi 1/8") - dimensioni -

SF2601-IP- 3/2 monostabile N.C.

SF2701-IP- 3/2 monostabile N.A.



MF 2300 M ... Basi manifold per elettrovalvole serie SF 2000 3 VIE (attacchi G 1/8")



CHIAVE CODICE MANIFOLD

MF2300 - M..

per elettrovalvola
 serie SF2000 3 VIE
 (attacchi G 1/8")

M02 = 2 POSTI VALVOLA
 M04 = 4 POSTI VALVOLA
 M06 = 6 POSTI VALVOLA
 M08 = 8 POSTI VALVOLA
 M10 = 10 POSTI VALVOLA



DIMENSIONI "A" e "B"

n	2	4	6	8	10
A	47	85	123	161	199
B	59	97	135	173	211

n = numero posizioni

NB:

EVENTUALE PIASTRA DI CHIUSURA COMPRESIVA DI GUARNIZIONI
 E VITI DI FISSAGGIO PER POSTO VALVOLA NON UTILIZZATO
 COD. MF2300-BLK (OLD CODE: MVP160)

YPCSF3VIE0806A4

Web Site: www.atopcrema.it - E-mail: info@atopcrema.it



di: Premoli Giacomo Mirko
 Via Piacenza, 6 – 26013 Crema (CR)
 tel. 0373-256686 fax 0373-256684
 P.Iva 04973560966 - C.F. PRM GMM 65E30 G220R

ARTICOLI TECNICI OLEODINAMICI E PNEUMATICI

ELETTROVALVOLE PNEUMATICHE YPC 3 vie

SERIE SF 4000 (attacchi 1/4") - caratteristiche tecniche -

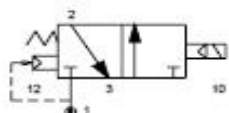


	MODELLO			
	(YSV210) SF4601-IP-	(YSV220) SF4701-IP-		
Fluido	aria filtrata 50 micron, con o senza lubrificazione			
Press. esercizio	1,5 + 8 bar			
mm ² di passaggio	19,0			
Campo d'impiego	da + 5 °C a + 60 °C			
Tempo di risposta	25 ms od inferiore			
Freq. di lavoro	5 Hz.			
Operat. manuale	a pulsante monostabile			
Tensioni standard	24V DC	24V AC	110V AC	220V AC
Toll. tensione	± 10 %			
Classe isolamento	classe F			
Assorbimento	per tensioni AC (4,5 VA)		per tensioni DC (2,5 W)	
Grado protezione	IP 65 con connettore DIN			

NB: SI UTILIZZANO BOBINE ELETTRICHE TIPO BOB 22 (specificare la tensione)

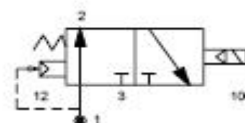
N.C. - Normalmente Chiusa

SF4601-IP- 3/2 monostabile
 (OLD CODE: YSV210)



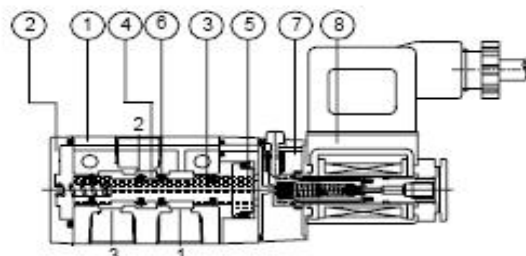
N.A. - Normalmente Aperta

SF4701-IP- 3/2 monostabile
 (OLD CODE: YSV220)



DISTINTA MATERIALI

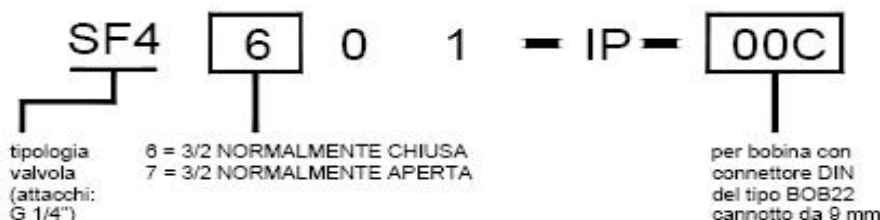
Numero	Descrizione	Materiale
1	corpo valvola	alluminio pressofuso
2	fondello	zama pressofusa
3	semipilota	zama pressofusa
4	spola	alluminio indurito
5	pistoncino	resina acetilica
6	guarnizioni di tenuta	gomma nitrilica (NBR)
7	pilota	termoplastico caricato
8	incapsulamento bobina	poliestere caricato



ESEMPIO DI ORDINAZIONE

SF4601-IP-02400C
 elettrovalvola SERIE SF4000
 3/2 normalmente chiusa da 1/4"
 ritorno molla meccanica+pneumatica
 completa di bobina 24 Volt DC
 predisposta per connettore DIN
 (da ordinare a parte URS102/9...)

CHIAVE CODICE





di: Premoli Giacomo Mirko
 Via Piacenza, 6 – 26013 Crema (CR)
 tel. 0373-256686 fax 0373-256684
 P.Iva 04973560966 - C.F. PRM GMM 65E30 G220R

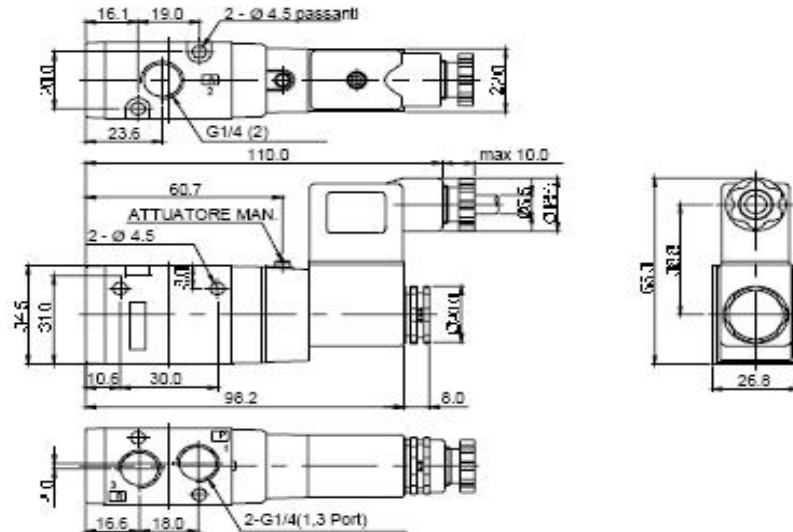
ARTICOLI TECNICI OLEODINAMICI E PNEUMATICI

ELETTROVALVOLE PNEUMATICHE YPC 3 vie

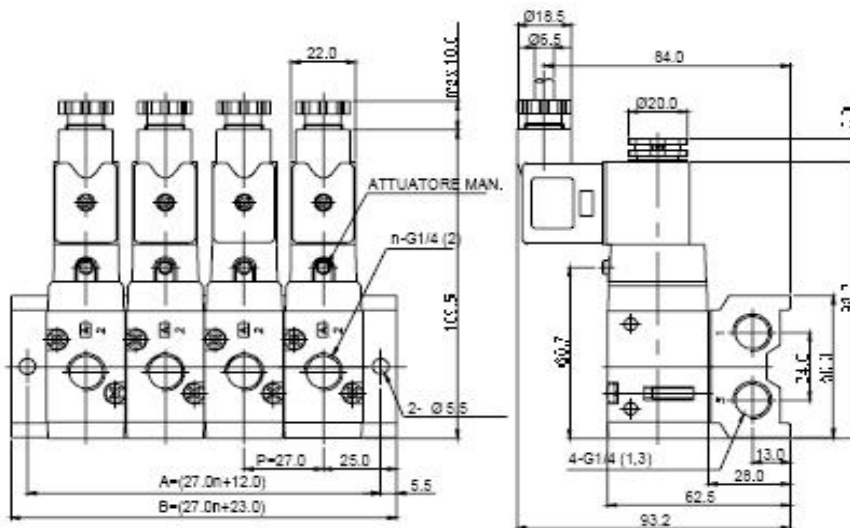
SERIE SF 4000 (attacchi 1/4") - dimensioni -

SF4601-IP- 3/2 monostabile N.C.

SF4701-IP- 3/2 monostabile N.A.



MF 4300 M Basi manifold per elettrovalvole serie SF 4000 3 VIE (attacchi G 1/4")



CHIAVE CODICE MANIFOLD

MF4300 - M..

per elettrovalvola
 serie SF4000 3 VIE
 (attacchi G 1/4")

M02 = 2 POSTI VALVOLA
 M04 = 4 POSTI VALVOLA
 M06 = 6 POSTI VALVOLA
 M08 = 8 POSTI VALVOLA
 M10 = 10 POSTI VALVOLA



DIMENSIONI "A" e "B"

n = numero posizioni

n	2	4	6	8	10
A	66	120	174	228	282
B	77	131	185	239	293

NB:
 EVENTUALE PIASTRA DI CHIUSURA COMPRESIVA DI GUARNIZIONI
 E VITI DI FISSAGGIO PER POSTO VALVOLA NON UTILIZZATO
 COD. MF4300-BLK (OLD CODE: MVP200)

YPC8F8VIE0906A8

Web Site: www.atopcrema.it - E-mail: info@atopcrema.it