

DESCRIZIONE

I cilindri serie BU sono disponibili dal Ø 20 al Ø 100 e, essendo conformi alle norme AFNOR NF E49-004-1 e NF E49-004-2, sono intercambiabili anche senza l'utilizzo di ancoraggi. Inoltre dal Ø 32 al Ø 100 sono fornibili con interasse testate a norma ISO 15552. Nella versione con pistone magnetico i sensori magnetici vengono inseriti nelle cave disposte sul profilo estruso.

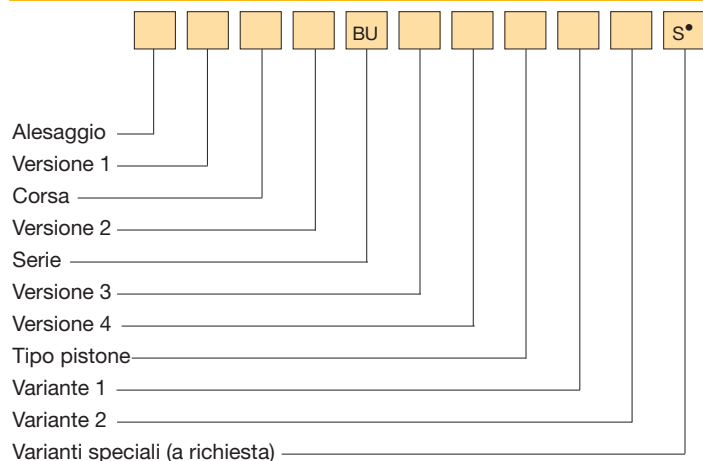
CARATTERISTICHE TECNICHE

Pressione di esercizio	Semplice effetto 2 ÷ 10 bar - Doppio effetto 1 ÷ 10 bar
Temperatura di esercizio	0 ÷ +80 °C (con aria secca -20 °C) 0 ÷ +130 °C con guarnizioni per alte temperature (con aria secca -10 °C; per le versioni semplice effetto: max 100 °C)
Fluido	Aria compressa, filtrata, lubrificata ininterrottamente o non lubrificata
Versioni	Doppio effetto; Semplice effetto molla anteriore; Semplice effetto molla posteriore; Stelo passante; Tandem doppia spinta; Tandem doppia corsa; Tandem contrapposti; Stelo con dispositivo antirotante; Stelo passante forato; Interasse testate ISO
Alesaggi	Ø 20, 25, 32, 40, 50, 63, 80, 100
Attacchi	Ø 20 - 25 = M5; Ø 32 ÷ 100 = G 1/8
Corse standard (mm)	5, 10, 15, 20, 25, 30, 35, 40, 45, 50, 55, 60, 65, 70, 75, 80, 100, 125, 150, 160, 200, 250, 300, 320, 350, 400
Corse max (mm)	Ø 20 - 25 = 200; Ø 32 ÷ 63 = 300; Ø 80 - 100 = 400
Corse max sempl. eff. (mm)	Ø 20 ÷ 100 = 25
Corse max st. pass. for. (mm)	Ø 20 ÷ 32 = 40; Ø 40 ÷ 63 = 60; Ø 80 - 100 = 80
Corse max antirotante (mm)	Ø 20 - 25 = 40; Ø 32 ÷ 100 = 80

CARATTERISTICHE COSTRUTTIVE

Testate	Profilo estruso in lega di alluminio anodizzata
Camicia	Profilo estruso in lega di alluminio anodizzata 20 µm
Viti	Acciaio
Stelo	Ø 20 - 25 = Acciaio INOX AISI 303 rullato Ø 32 ÷ 100 = Acciaio C45 cromato
Dado stelo	Acciaio Acciaio inox
Bronzina guida stelo	Bronzo, sinterizzata autolubrificante
Pistone	Ø 20 - 25 = Acciaio zincato (con o senza magnete) Ø 32 ÷ 100 = Lega di alluminio (con o senza magnete)
Guarnizioni	Poliuretano
Molle	Acciaio per molle

CHIAVE DI CODIFICA



N.B.: *Sensori magnetici* serie FM100 (vedi capitolo sensori magnetici pag. 1.93)

• Vedere informazioni tecniche pag. 0.12

ESEMPI DI CODIFICA

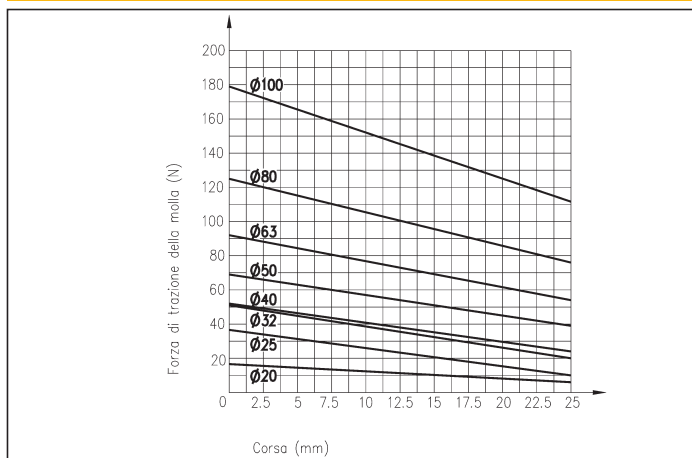
Cilindro Ø50, base, corsa 50 mm, doppio effetto, tipo pistone magnetico, stelo filetto femmina 50/50 DBU/M8.

Cilindro Ø63, stelo passante, corsa 80 mm, doppio effetto, tipo pistone magnetico, stelo INOX e filetto maschio 63R80 DBU/M17.

Cilindro Ø80, tandem doppia corsa, 50 mm corsa 1 + 100 mm corsa 2, doppio effetto, tipo pistone magnetico, stelo filetto femmina 80P50 + 100 DBU/M8.



FORZA TEORICA DI TRAZIONE DELLA MOLLA



VERSIONE 1

/ Base	T Tandem doppia spinta
R Stelo passante	P Tandem doppia corsa
F Stelo passante forato	V Tandem contrapposti

VERSIONE 2

D Doppio effetto	Y Semplice effetto molla posteriore
S Semplice effetto molla anteriore	

VERSIONE 3

I Interasse testate ISO*

VERSIONE 4

A Stelo con dispositivo antirotante (fornibile solo nella variante stelo filetto femmina)

TIPO PISTONE

Non magnetico /M Magnetico

VARIANTE 1

1 Stelo e dado in INOX**	3 Stelo e dado in INOX e guarnizioni per alte temperature***
2 Guarnizioni per alte temperature***	

VARIANTE 2

7 Stelo filetto maschio	8 Stelo filetto femmina
-------------------------	-------------------------

* Fornibile solo dal Ø 32 al Ø 100.

Per le versioni "T", "P" e "V" contattare l'ufficio commerciale

** Di serie Ø 20 e Ø 25

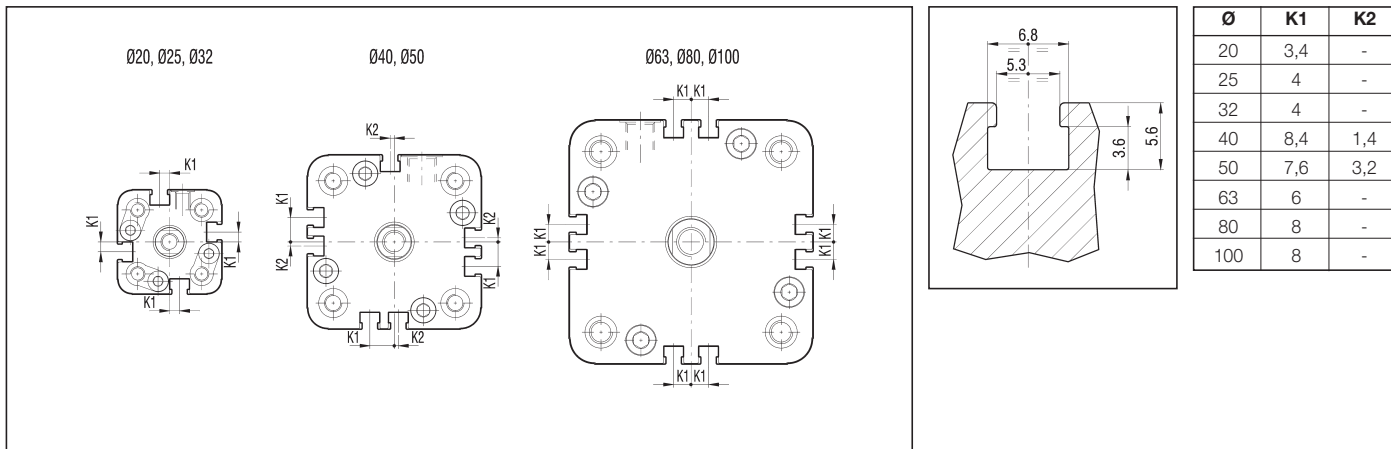
*** Fornibile solo per tipo pistone non magnetico

N.B.: Per la versione interasse testate ISO, gli accessori testate sono comuni a quelli dei cilindri serie X e CPUI (vedi da pag. 1.28)

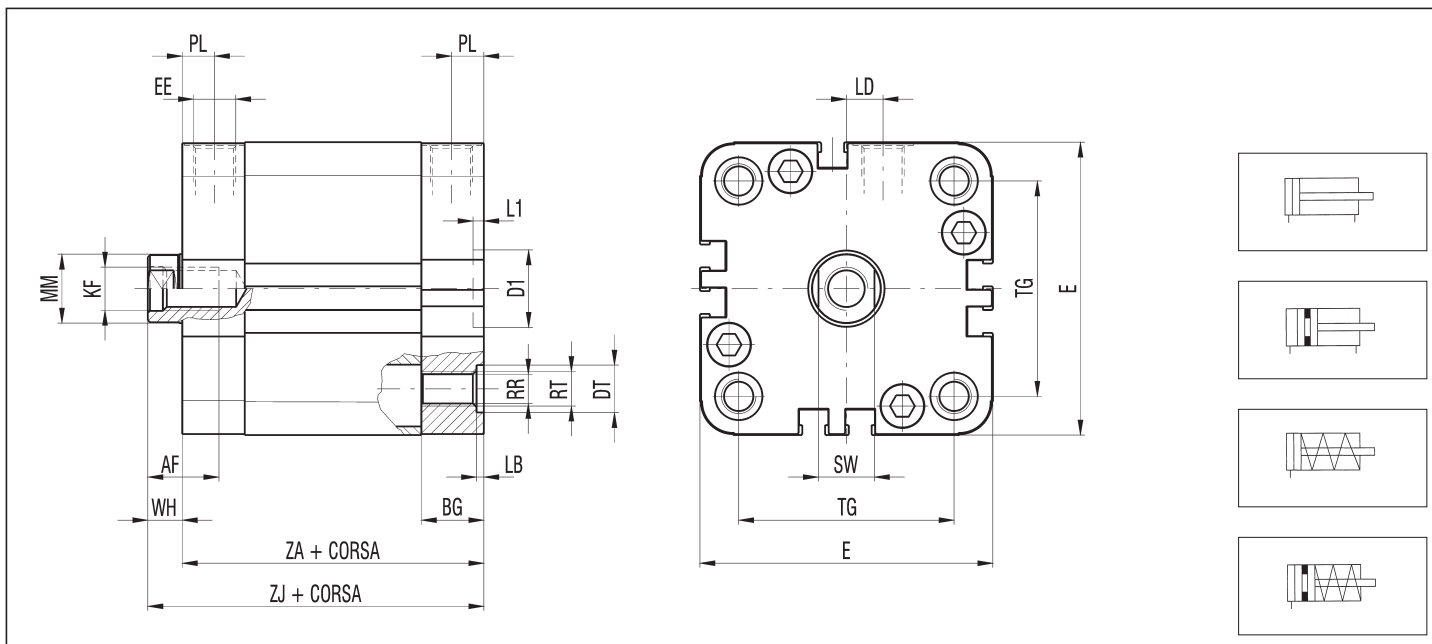
RICAMBI

KIT GUARNIZIONI			
Poliuretano	Ø/SG/BU	Stelo passante poliuretano	Ø/SG/R/BU
Per alte temperature	Ø/SG/BU2	Stelo passante per alte temperature	Ø/SG/R/BU2

DISPOSIZIONE DELLE CAVE PER SENSORI MAGNETICI



CILINDRO BASE BU STELO FILETTO FEMMINA



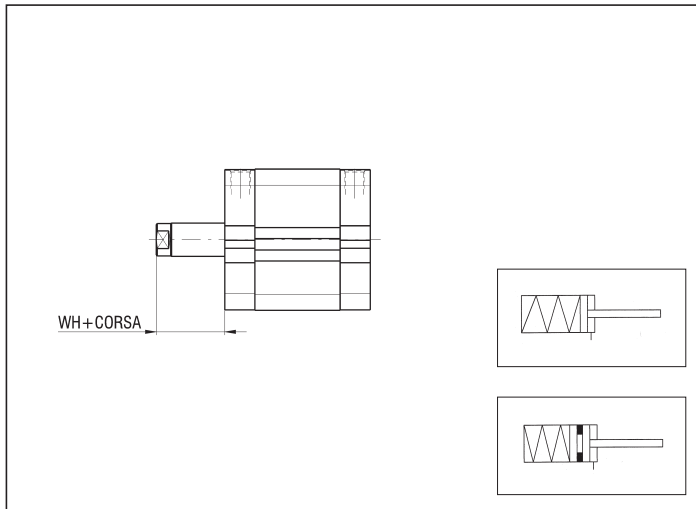
DIMENSIONI D'INGOMBRO E PESI CILINDRO BASE STELO FILETTO FEMMINA

Ø	AF	BG*	D	D1 H11	DT H13	E	EE	KF	LB	LD	L1	MM	PL	RR	RT	SW	TG**		WH	ZA	ZB	ZJ	PESO (g)	INCR. (g) x 5 mm
																	A	I						
20	11,5	12	3,8	12	8	36	M5	M6	4,4	4,5	2,5	10	7	4,3	M5	8	22	-	6	37	62	43	130	10
25	11,5	13	3,8	12	8	40	M5	M6	4,4	5,5	2,5	10	8	4,3	M5	8	26	-	6	39	65	45	160	11
32	13	14,5	4,5	14	10,5	50	G 1/8	M8	5,4	5	2,5	12	7,5	5,3	M6	10	32	32,5	7	44	73,5	51	215	16
40	13	14,5	4,5	14	10,5	60	G 1/8	M8	5,4	9,5	2,5	12	7,5	5,3	M6	10	42	38	7	45	75,5	52	330	20
50	16,5	14,5	6	18	11	68	G 1/8	M10	1,7	8,5	2,5	16	7,5	6,4	M8	13	50	46,5	8	45	75,5	53	470	25
63	16,5	14,5	6	18	11	84	G 1/8	M10	1,7	-17,5	2,5	16	7,5	6,4	M8	13	62	56,5	8	50	85,5	58	710	37
80	21	16,5	8	23	15	102	G 1/8	M12	1	-21	3	20	8,5	8,4	M10	16	82	72	8	56	95,5	64	1295	50
100	24,5	19,5	10	28	15	123	G 1/8	M16	3,5	-25	3	25	10	8,4	M10	21	103	89	10	67	114,5	77	2250	70

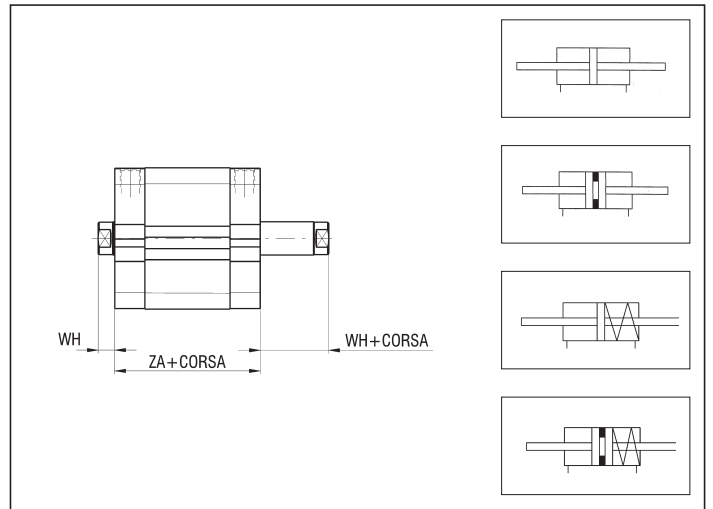
* LA QUOTA (BG - LB) PER LE VERSIONI TANDEM (T, P, V) È RIDOTTA DI 5 mm

** A - AFNOR
I - ISO

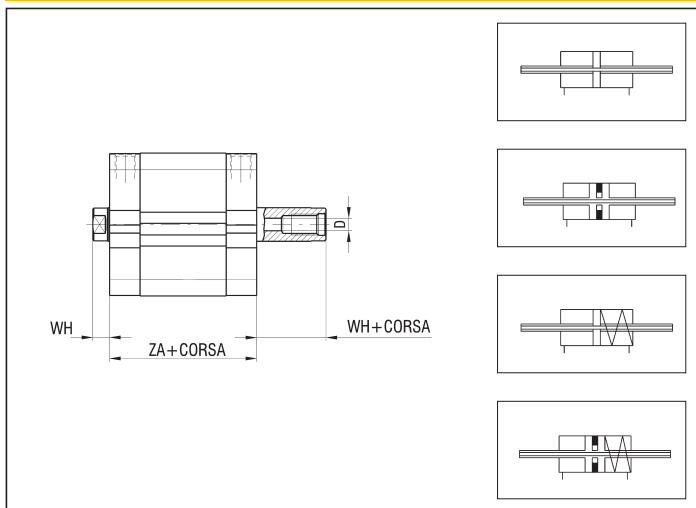
SEMPLICE EFFETTO MOLLA POSTERIORE
FILETTO FEMMINA



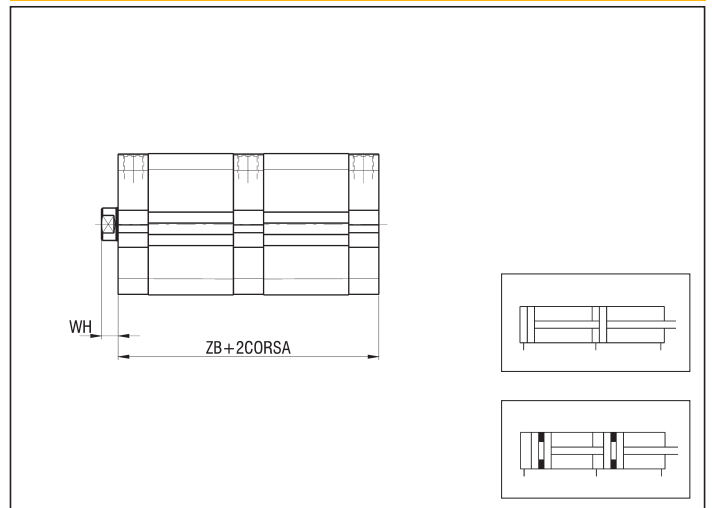
STELO PASSANTE FILETTO FEMMINA E
STELO PASSANTE FILETTO FEMMINA SEMPLICE EFFETTO



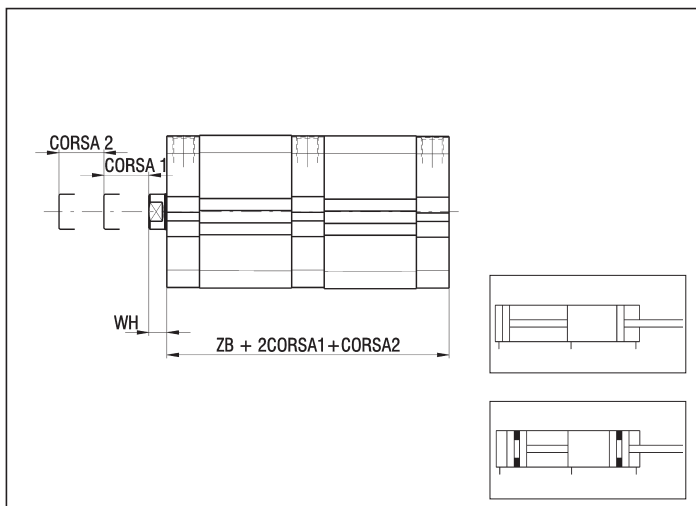
STELO PASSANTE FORATO FILETTO FEMMINA E
STELO PASSANTE FORATO FILETTO FEMMINA SEMPLICE EFFETTO



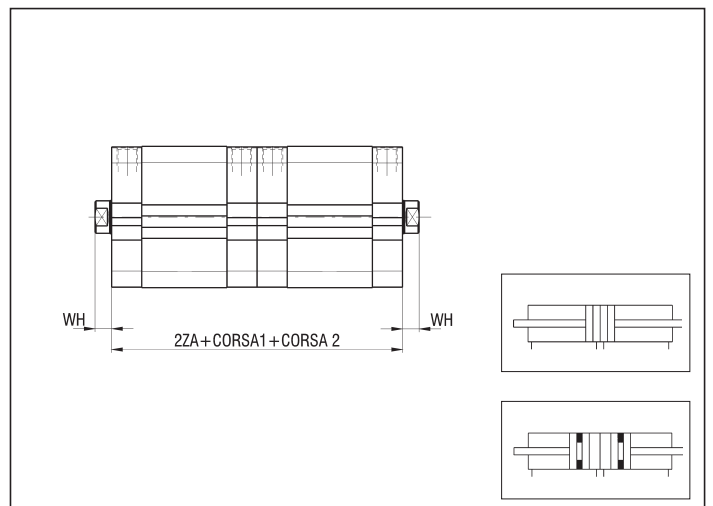
TANDEM DOPPIA SPINTA
FILETTO FEMMINA



TANDEM DOPPIA CORSA IN USCITA FILETTO FEMMINA

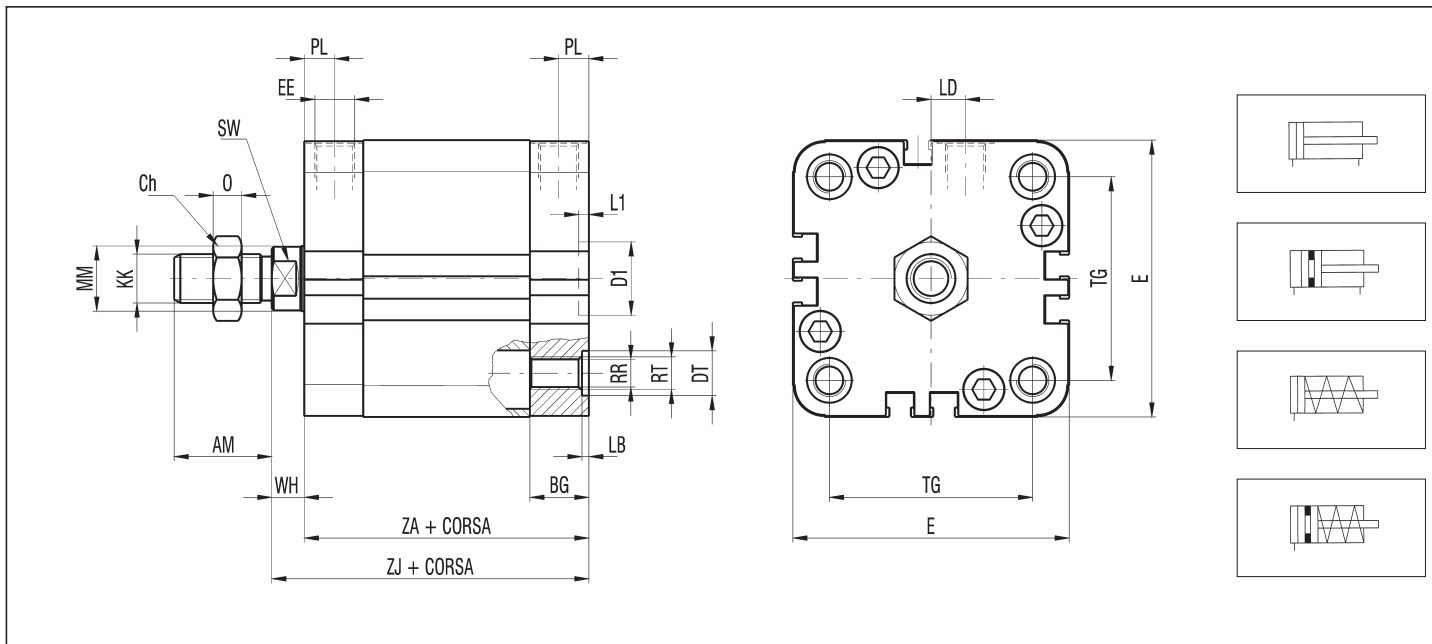


TANDEM CONTRAPPOSTI FILETTO FEMMINA



1

CILINDRO BASE BU STELO FILETTO MASCHIO



N.B.: Dado stelo di serie

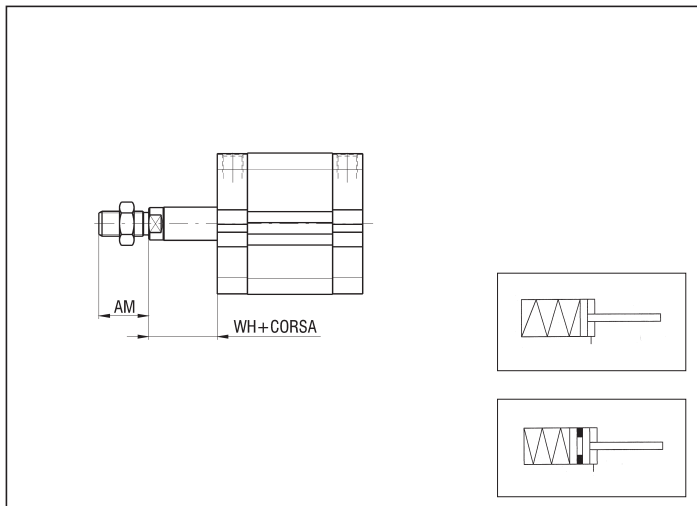
DIMENSIONI D'INGOMBRO E PESI CILINDRO BASE STELO FILETTO MASCHIO

Ø	AM	BG*	Ch	D	D1 H11	DT H13	E	EE	KK	LB	LD	L1	MM	O	PL	RR	RT	SW	TG**		WH	ZA	ZB	ZJ	PESO (g)	INCR. (g) x 5 mm
																			A	I						
20	22	12	17	3,8	12	8	36	M5	M10x1,25	4,4	4,5	2,5	10	6	7	4,3	M5	8	22	-	6	37	62	43	150	10
25	22	13	17	3,8	12	8	40	M5	M10x1,25	4,4	5,5	2,5	10	6	8	4,3	M5	8	26	-	6	39	65	45	180	11
32	22	14,5	17	4,5	14	10,5	50	G 1/8	M10x1,25	5,4	5	2,5	12	6	7,5	5,3	M6	10	32	32,5	7	44	73,5	51	240	16
40	22	14,5	17	4,5	14	10,5	60	G 1/8	M10x1,25	5,4	9,5	2,5	12	6	7,5	5,3	M6	10	42	38	7	45	75,5	52	355	20
50	24	14,5	19	6	18	11	68	G 1/8	M12x1,25	1,7	8,5	2,5	16	7	7,5	6,4	M8	13	50	46,5	8	45	75,5	53	505	25
63	24	14,5	19	6	18	11	84	G 1/8	M12x1,25	1,7	-17,5	2,5	16	7	7,5	6,4	M8	13	62	56,5	8	50	85,5	58	745	37
80	32	16,5	24	8	23	15	102	G 1/8	M16x1,5	1	-21	3	20	8	8,5	8,4	M10	16	82	72	8	56	95,5	64	1360	50
100	40	19,5	30	10	28	15	123	G 1/8	M20x1,5	3,5	-25	3	25	9	10	8,4	M10	21	103	89	10	67	114,5	77	2390	70

* LA QUOTA (BG - LB) PER LE VERSIONI TANDEM (T, P, V) È RIDOTTA DI 5 mm

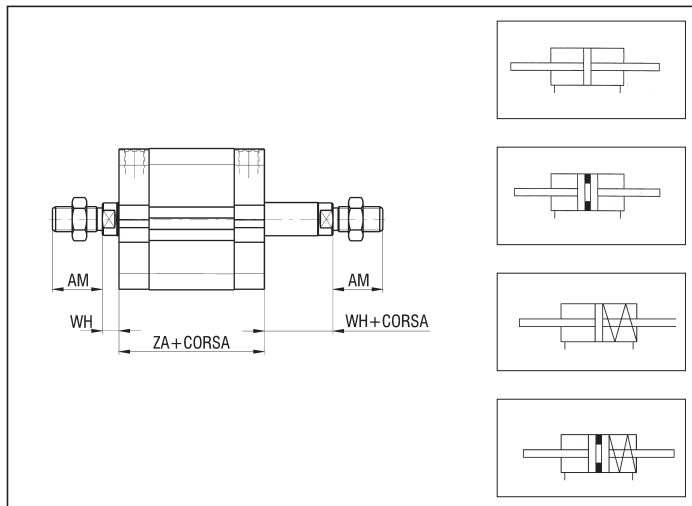
** A - AFNOR
I - ISO

SEMPLICE EFFETTO MOLLA POSTERIORE FILETTO MASCHIO



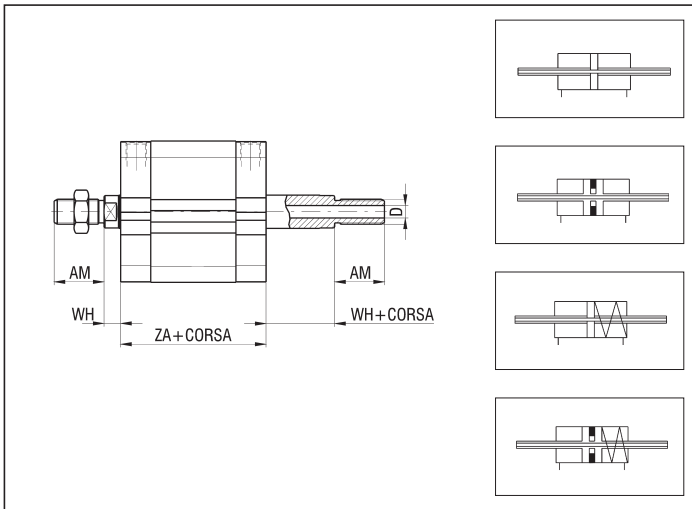
N.B.: Dado stelo di serie

STELO PASSANTE FILETTO MASCHIO E STELO PASSANTE FILETTO MASCHIO SEMPLICE EFFETTO



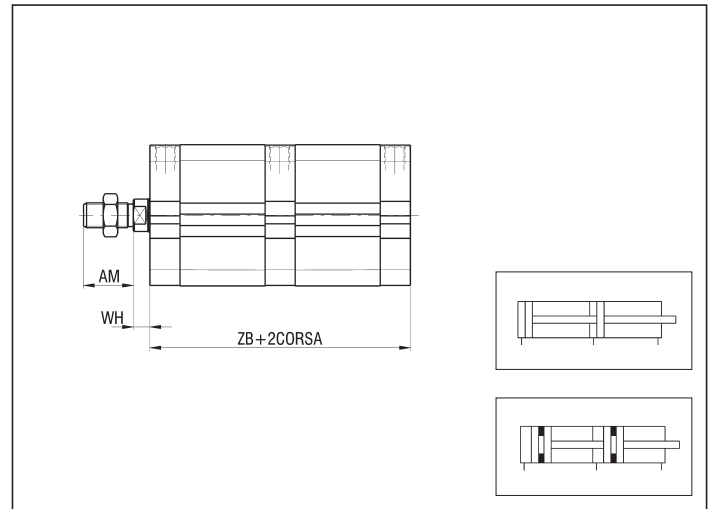
N.B.: Dadi stelo di serie

**STELO PASSANTE FORATO FILETTO MASCHIO E
STELO PASSANTE FORATO FILETTO MASCHIO SEMPLICE EFFETTO**



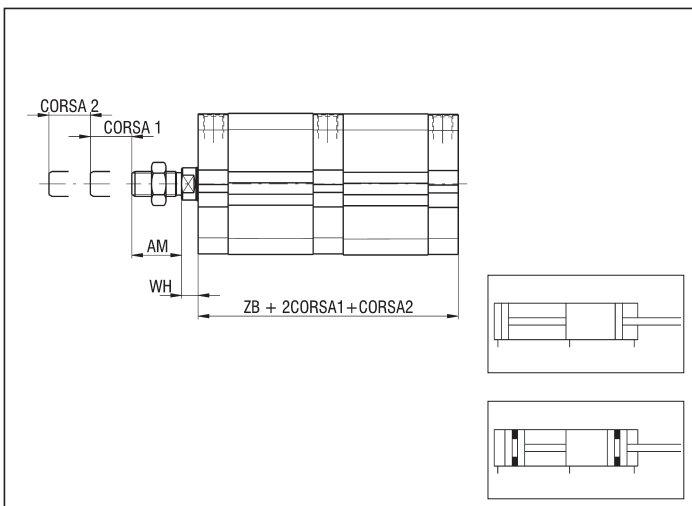
N.B.: Dadi stelo di serie

**TANDEM DOPPIA SPINTA
FILETTO MASCHIO**



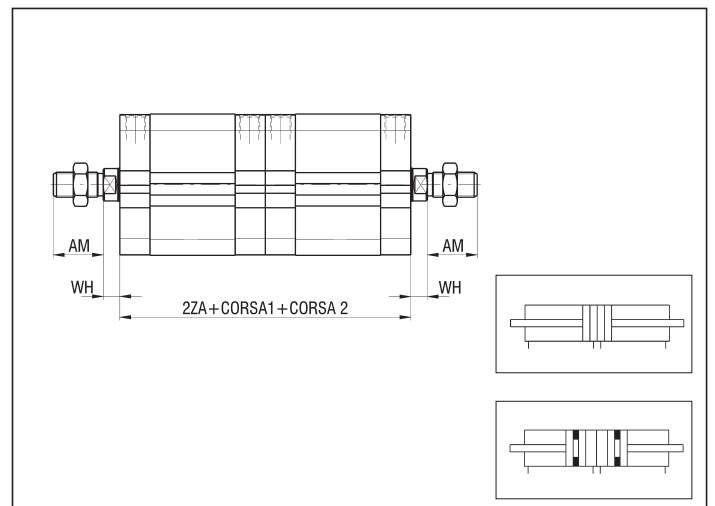
N.B.: Dado stelo di serie

TANDEM DOPPIA CORSA IN USCITA FILETTO MASCHIO



N.B.: Dado stelo di serie

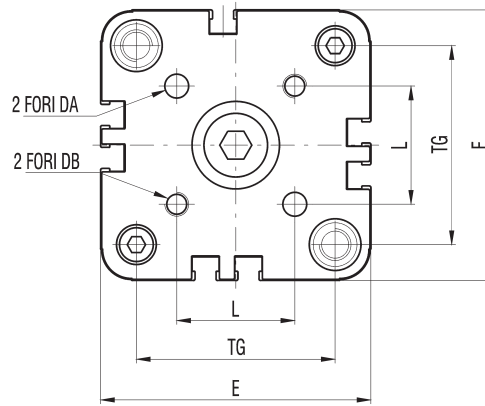
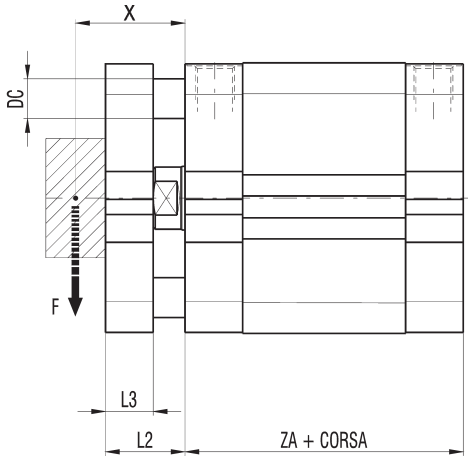
TANDEM CONTRAPPOSTI FILETTO MASCHIO



N.B.: Dadi stelo di serie

CILINDRO BASE BU ANTIROTANTE

1

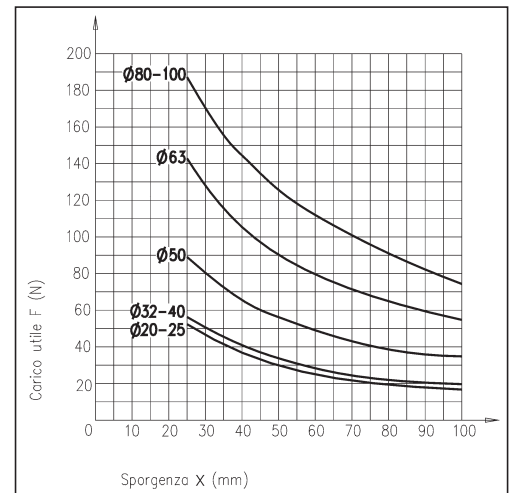


DIMENSIONI DI INGOMBRO E PESI

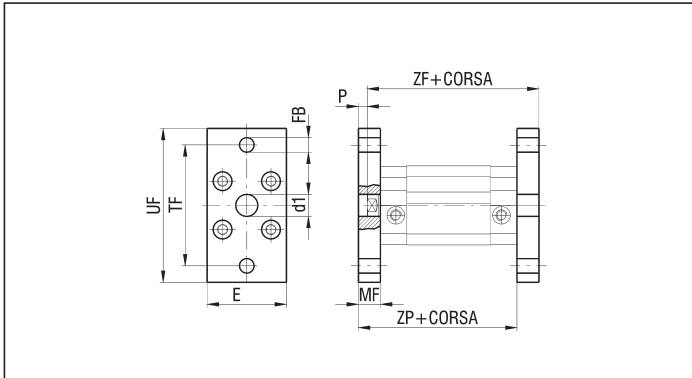
Ø	DA	DB	DC	E	L	L2	L3	TG**		ZA	PESO (g)	INCR. (g) x 5 mm
								A	I			
20	4	M4	6	36	12	14	8	22	-	37	170	15
25	5	M5	6	40	15,6	14	8	26	-	39	210	16
32	5	M5	8	50	19,8	17	10	32	32,5	44	300	25
40	5	M5	8	60	23,3	17	10	42	38	45	440	30
50	6	M6	10	68	29,7	20	12	50	46,5	45	610	40
63	6	M6	10	84	35,4	20	12	62	56,5	50	930	55
80	8	M8	12	102	46	22	14	82	72	56	1690	75
100	10	M10	12	123	56,6	24	14	103	89	67	2950	105

** A - AFNOR
I - ISO

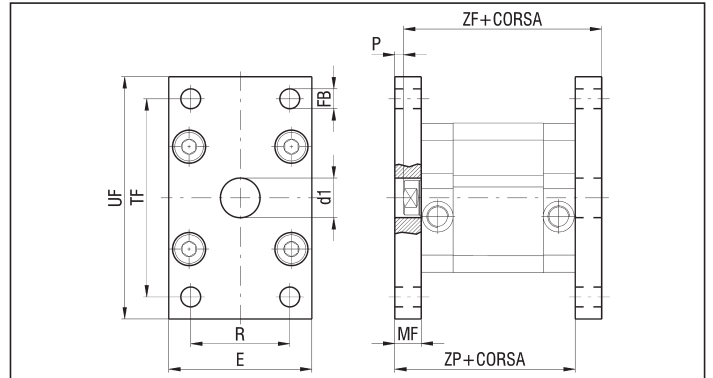
CARICO MAX BU ANTIROTANTE



FLANGIA Ø 20-25 - ALLUMINIO - BU/F Ø
(Fornito completo di viti) - ACCIAIO - BU/F Ø AC



FLANGIA Ø 32 ÷ 100 - ALLUMINIO - BU/F Ø
(Fornito completo di viti) - ACCIAIO - BU/F Ø AC



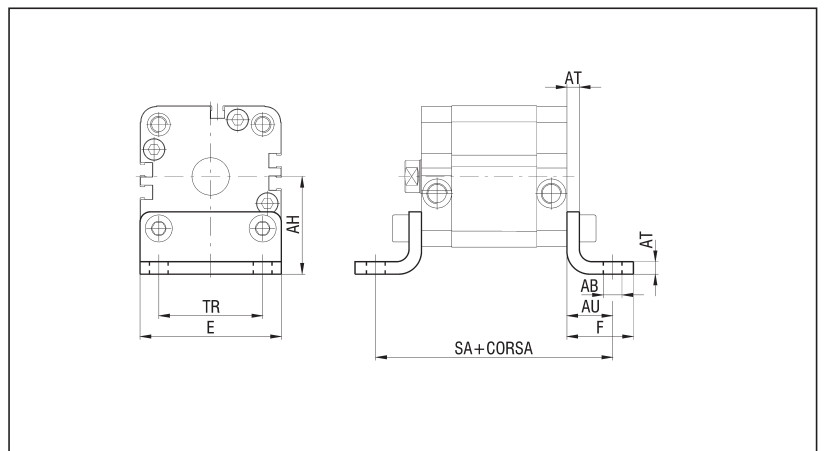
Ø	d1 H11	E	FB H13	MF	P	R	TF	UF	ZF	ZP	PESO ALL. (g)	PESO ACC. (g)
20	12	36	6,6	10	4	-	55	70	53	47	70	160
25	12	40	6,6	10	4	-	60	76	55	49	80	200
32	14	50	7	10	3	32	65	80	61	54	100	260
40	14	60	9	10	3	36	82	102	62	55	160	420
50	18	68	9	12	4	45	90	110	65	57	240	600
63	18	87	9	15	7	50	110	130	73	65	450	1200
80	23	107	12	15	7	63	135	160	79	71	690	1800
100	28	128	14	15	5	75	163	190	92	82	980	2550

PER LE VERSIONI TANDEM (T, P, V) AGGIUNGERE
LA DICITURA "TANDEM" ALLA SIGLA
ES.: BU/F Ø TANDEM

PIEDINO BASSO - ACCIAIO - BU/PB Ø (Fornito completo di viti)

Ø	AB H13	AH	AU	AT	E	F	SA	TR	PESO (g)
20	6,6	27	16	4	36	22	69	22	32
25	6,6	30	16	4	40	22	71	26	38
32	6,6	32	18	5	50	26	80	32	66
40	9	42,5	20	5	60	28	85	42	100
50	9	47	24	6	68	32	93	50	150
63	11	59,5	27	6	84	39	104	62	250
80	11	65,5	30	8	102	42	116	82	380
100	13,5	78,5	33	8	123	45	133	103	500

PER LE VERSIONI TANDEM (T, P, V) AGGIUNGERE LA DICITURA
"TANDEM" ALLA SIGLA
ES.: BU/PB Ø TANDEM

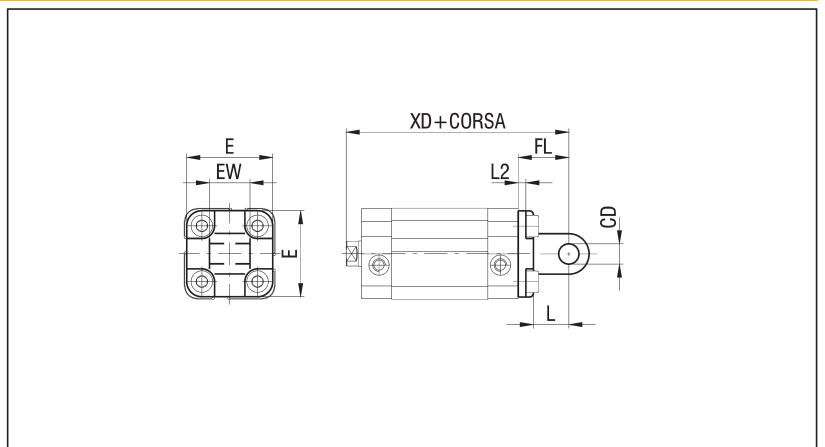


CERNIERA MASCHIO POSTERIORE - ALLUMINIO - BU/CM Ø
(Fornito completo di viti) - ACCIAIO - BU/CM Ø AC

Ø	CD H9	E	EW h14	FL	L	L2	XD	PESO ALL. (g)	PESO ACC. (g)
20	8	34	16	20	14	2,6	63	21	80
25	8	38	16	20	14	2,6	65	27	85

N.B.: UTILIZZABILE CON CERNIERA POSTERIORE DELLA SERIE U
(VEDI PAG. 1.6)

PER LE VERSIONI TANDEM (T, P) AGGIUNGERE
LA DICITURA "TANDEM" ALLA SIGLA
ES.: BU/CM Ø AC TANDEM



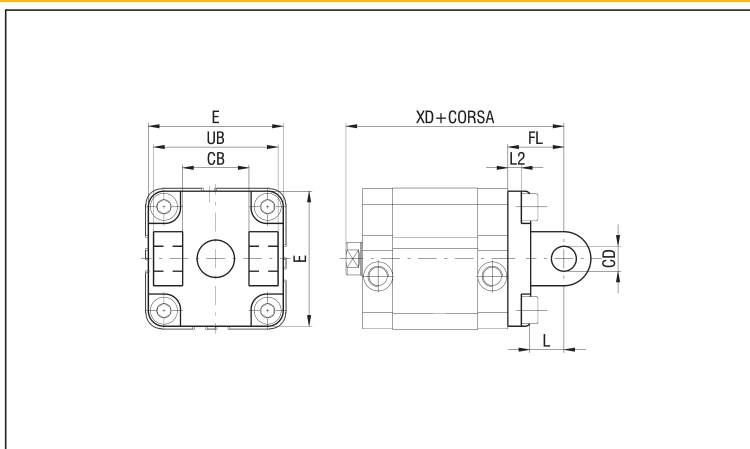
1

CERNIERA FEMMINA POSTERIORE - ALLUMINIO - BU/CF Ø
(Fornito completo di viti) - ACCIAIO - BU/CF Ø AC

Ø	CB	CD	E	FL	L	L2	UB	XD	PESO	PESO
	H14	H9					h14		ALL. (g)	ACC. (g)
32	26	10	48	22	13	5,5	45	73	60	170
40	28	12	58	25	16	5,5	52	77	104	270
50	32	12	66	27	16	6,5	60	80	142	378
63	40	16	83	32	21	6,5	70	90	240	645
80	50	16	102	36	23	10	90	100	420	1070
100	60	20	123	41	26	10	110	118	721	1730

N.B.: UTILIZZABILE CON PERNO E CERNIERA MASCHIO O
ARTICOLAZIONE A SQUADRA DELLE SERIE
X E CPUI (VEDI DA PAG. 1.29)

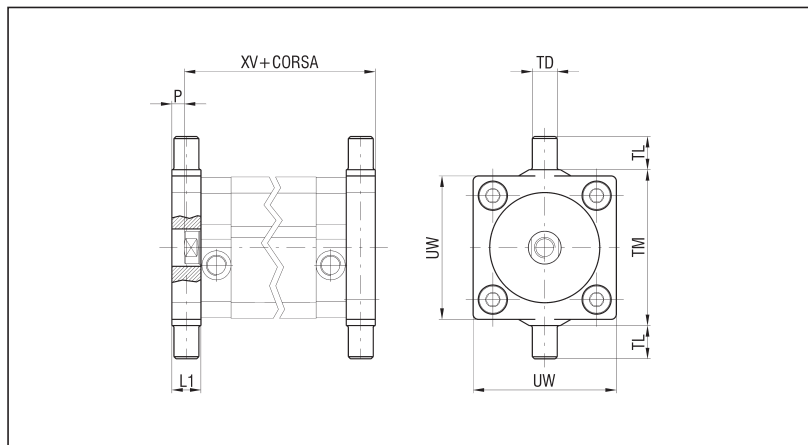
PER LE VERSIONI TANDEM (T, P, V) AGGIUNGERE LA
DICITURA "TANDEM" ALLA SIGLA
ES.: BU/CF Ø TANDEM



CERNIERA OSCILLANTE - ACCIAIO - BU/CTA Ø (Fornito completo di viti)

Ø	L1	P	TD	TL	TM	UW	XV	PESO
			e9	h14	h14			(g)
20	14	8	12	12	38	35	57	100
25	14	8	12	12	42	39	59	114
32	14	7	12	12	52	46	65	132
40	19	12	16	16	63	59	71	278
50	19	11	16	16	75	69	72	362
63	24	16	20	20	90	84	82	624
80	24	16	20	20	110	102	88	765
100	29	19	25	25	132	125	106	1464

PER LE VERSIONI TANDEM (T, P, V) AGGIUNGERE LA DICITURA
"TANDEM" ALLA SIGLA
ES.: BU/CTA Ø TANDEM



ACCESSORI PER CILINDRI AD INTERASSE ISO TESTATE 15552

Per la versione ad interasse testate ISO sono disponibili gli accessori per i cilindri serie X e CPUI a norma ISO 15552 (vedi da pag. 1.28)